

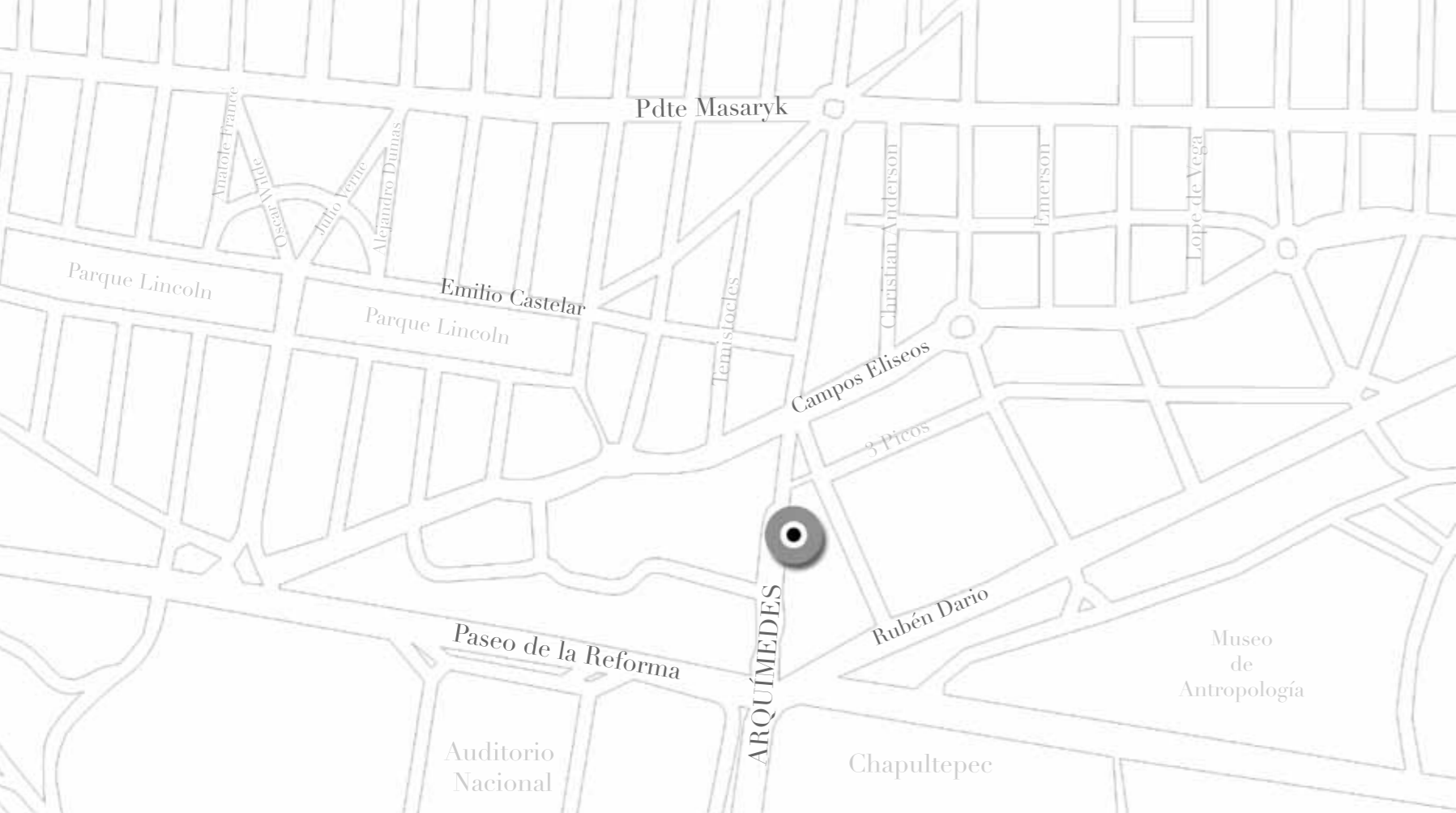
ra enfatizar la misma esencia del edificio. Proyectado con una fachada donde predomina el cristal, el cual nos permite el paso de luz al interior así como la completa visibilidad al exterior que a la vez se divide en dos bloques; el del acceso peatonal y vehicular, que se distingue como un basamento independiente de madera y el de la vivienda. Ésta fachada se encuentra delineada por un marco de piedra negra que sutilmente transmite hacia afuera los diferentes tipos de departamentos que hay en el interior quebrándose, dividiéndose pero creando una envolvente que une armoniosamente la fachada con el interior y que va dibujando dos volúmenes. Éste concepto único en la colonia Polanco que gracias a sus líneas fugadas, amplía las perspectivas visuales del peatón desde ambos extremos de la calle y dilata la dimensión del espacio urbano, destaca espacios amplios, amenidades de gran nivel y además ofrece ubicación, confort y un exclusivo estilo de vida, la idea principal se centró en la creación de un volumen vanguardista y contemporáneo, que rompe con el entorno que le rodea para enfatizar la misma esencia del edificio. Proyectado con una fachada donde predomina el cristal, el cual nos permite el paso de la luz al interior así como la completa visibilidad al exterior que a la vez se divide en dos bloques; el del acceso peatonal y vehicular, que se distingue como un basamento independiente de madera y el de la vivienda. Ésta fachada se encuentra delineada por un marco de piedra negra que sutilmente transmite hacia afuera los diferentes tipos de departamentos que hay en el interior quebrándose, dividiéndose pero creando una envolvente que une armoniosamente la fachada con el interior y que va dibujando dos volúmenes. Éste concepto único en la colonia Polanco que gracias a sus líneas fugadas, amplía las perspectivas visuales del peatón desde ambos extremos de la calle y dilata la dimensión del espacio urbano, destaca espacios amplios, amenidades de gran nivel y además ofrece ubicación, confort y un exclusivo estilo de vida, la idea principal se centró en la creación de un volumen vanguardista y contemporáneo, que rompe con el entorno que le rodea para enfatizar la misma esencia del edificio. Proyectado con una fachada donde predomina el cristal, el cual nos permite el paso de la luz al interior así como la completa visibilidad al exterior que a la vez se divide en dos bloques; el del acceso peatonal y vehicular, que se distingue como un basamento independiente de madera y el de la vivienda. Ésta fachada se encuentra delineada por un marco de piedra negra que sutilmente transmite hacia afuera los diferentes tipos de departamentos que hay en el interior quebrándose, dividiéndose pero creando una envolvente que une armoniosamente la fachada con el interior y que va dibujando dos volúmenes. Éste concepto único en la colonia Polanco que gracias a sus líneas fugadas, amplía las perspectivas visuales del peatón desde ambos extremos de la calle y dilata la dimensión del espacio urbano, destaca espacios amplios, amenidades de gran nivel y además ofrece ubicación, confort y un exclusivo estilo de vida, la idea principal se centró en la creación de un volumen vanguardista y contemporáneo, que rompe con el entorno que le rodea para enfatizar la misma esencia del edificio.

Arquímedes Trece

Proyectado con una fachada donde predomina el cristal, el cual nos permite el paso de la luz al interior así como la completa visibilidad al exterior que a la vez se divide en dos bloques; el del acceso peatonal y vehicular, que se distingue como un basamento independiente de madera y el de la vivienda. Ésta fachada se encuentra delineada por un marco de piedra negra que sutilmente transmite hacia afuera los diferentes tipos de departamentos que hay en el interior quebrándose, dividiéndose pero creando una envolvente que une armoniosamente la fachada con el interior y que va dibujando dos volúmenes. Éste concepto único en la colonia Polanco que gracias a sus líneas fugadas, amplía las perspectivas visuales del peatón desde ambos extremos de la calle y dilata la dimensión del espacio urbano, destaca espacios amplios, amenidades de gran nivel y además ofrece ubicación, confort y un exclusivo estilo de vida, la idea principal se centró en la creación de un volumen vanguardista y contemporáneo, que rompe con el entorno que le rodea para enfatizar la misma esencia del edificio. Proyectado con una fachada donde predomina el cristal, el cual nos permite el paso de la luz al interior así como la completa visibilidad al exterior que a la vez se divide en dos bloques; el del acceso peatonal y vehicular, que se distingue como un basamento independiente de madera y el de la vivienda. Ésta fachada se encuentra delineada por un marco de piedra negra que sutilmente transmite hacia afuera los diferentes tipos de departamentos que hay en el interior quebrándose, dividiéndose pero creando una envolvente que une armoniosamente la fachada con el interior y que va dibujando dos volúmenes. Éste concepto único en la colonia Polanco que gracias a sus líneas fugadas, amplía las perspectivas visuales del peatón desde ambos extremos de la calle y dilata la dimensión del espacio urbano, destaca espacios amplios, amenidades de gran nivel y además ofrece ubicación, confort y un exclusivo estilo de vida, la idea principal se centró en la creación de un volumen vanguardista y contemporáneo, que rompe con el entorno que le rodea para enfatizar la misma esencia del edificio. Proyectado con una fachada donde predomina el cristal, el cual nos permite el paso de la luz al interior así como la completa visibilidad al exterior que a la vez se divide en dos bloques; el del acceso peatonal y vehicular, que se distingue como un basamento independiente de madera y el de la vivienda. Ésta fachada se encuentra delineada por un marco de piedra negra que sutilmente transmite hacia afuera los diferentes tipos de departamentos que hay en el interior quebrándose, dividiéndose pero creando una envolvente que une armoniosamente la fachada con el interior y que va dibujando dos volúmenes. Éste concepto único en la colonia Polanco que gracias a sus líneas fugadas, amplía las perspectivas visuales del peatón desde ambos extremos de la calle y dilata la dimensión del espacio urbano, destaca espacios amplios, amenidades de gran nivel y además ofrece ubicación, confort y un exclusivo estilo de vida, la idea principal se centró en la creación de un volumen vanguardista y contemporáneo, que rompe con el entorno que le rodea para enfatizar la misma esencia del edificio. Proyectado con una fachada donde predomina el cristal, el cual nos permite el paso de la luz al interior así como la completa visibilidad al exterior que a la vez se divide en dos bloques; el del acceso peatonal y vehicular, que se distingue como un basamento independiente de madera y el de la vivienda. Ésta fachada se encuentra delineada por un marco de piedra negra que sutilmente transmite hacia afuera los diferentes tipos de departamentos que hay en el interior quebrándose, dividiéndose pero creando una envolvente que une armoniosamente la fachada con el interior y que va dibujando dos volúmenes. Éste concepto único en la colonia Polanco que gracias a sus líneas fugadas, amplía las perspectivas visuales del peatón desde ambos extremos de la calle y dilata la dimensión del espacio urbano, destaca espacios amplios, amenidades de gran nivel y además ofrece ubicación, confort y un exclusivo estilo de vida, la idea principal se centró en la creación de un volumen vanguardista y contemporáneo, que rompe con el entorno que le rodea para enfatizar la misma esencia del edificio.



U BI CA CIÓN



Arquímedes 13, ubicado en una de las zonas con más plusvalía de todo Polanco, a unos cuantos pasos de Campos Elíseos y Rubén Darío. Permite acceder de manera rápida a vías de comunicación como Paseo de la Reforma, Presidente Masaryk, Paseo de las Palmas y Periférico. Ofrece una espectacular vista arbolada del jardín Winston Churchill y del Bosque de Chapultepec. Está rodeado de los más exclusivos restaurantes, hoteles y boutiques de toda la ciudad, además de librerías, galerías de arte, parques, centros de entretenimiento y deporte, así como a todo tipo de servicios que facilitan tu vida.

CON
CEP
TO

La idea principal se centró en la creación de un volumen vanguardista y contemporáneo, que rompe con el entorno que le rodea para enfatizar la misma esencia del edificio. Proyectado con una fachada donde predomina el cristal, el cual nos permite el paso de la luz al interior así como la completa visibilidad al exterior que a la vez se divide en dos bloques; el del acceso peatonal y vehicular, que se distingue como un basamento independiente de madera y el de la vivienda. Ésta fachada se encuentra delineada por un marco de piedra negra que sutilmente transmite hacia afuera los diferentes tipos de departamentos que hay en el interior quebrándose, dividiéndose pero creando una envolvente que une armoniosamente la fachada con el interior y que va dibujando dos volúmenes. Éste concepto único en la colonia Polanco que gracias a sus líneas fugadas, amplía las perspectivas visuales del peatón desde ambos extremos de la calle y dilata la dimensión del espacio urbano, destaca espacios amplios, amenidades de gran nivel y además ofrece ubicación, confort y un exclusivo estilo de vida.



ES PA CIOS

El edificio está diseñado para aprovechar al máximo la distribución de los espacios, haciéndolos generosos y funcionales. Cuenta con amplias terrazas en todos los niveles que se vuelcan al exterior mediante la gran fachada acristalada, lo cual permite hacerse sentir en armonía con su entorno.

El proyecto cuenta con departamentos de 179.54m² en dos niveles, y de 196.90m² y 268.00 m² en un nivel. También se encuentran dos tipos de espacios; Privados y Comunes. Cuenta con espacios para recreación y esparcimiento como lo son el salón de usos múltiples y el roof Garden así como espacios para ejercitarse y relajarse como el gimnasio, haciendo de éste un edificio funcional y divertido que hace la vida más fácil y cómoda.

ACABADOS

- Cocina integral con cubierta de granito y piso en porcelanato.
- Baños con placas de mármol.
- Cuarto de lavado y planchado, cuarto y baño de servicios con piso de loseta.

GENERALIDADES

3 departamentos en 2 niveles con 160.50m ² habitables y 18.80m ² de terraza.	-179.54m ²
6 departamentos con 176.90m ² habitables y 19.60m ² de terraza.	-196.90m ²
4 departamentos con 243.00m ² habitables y 25.50m ² de terraza.	-268.00m ²
1 Garden House con 171.50m ² habitables y 109.00m ² de terraza.	-280.00m ²

ÁREAS COMUNES

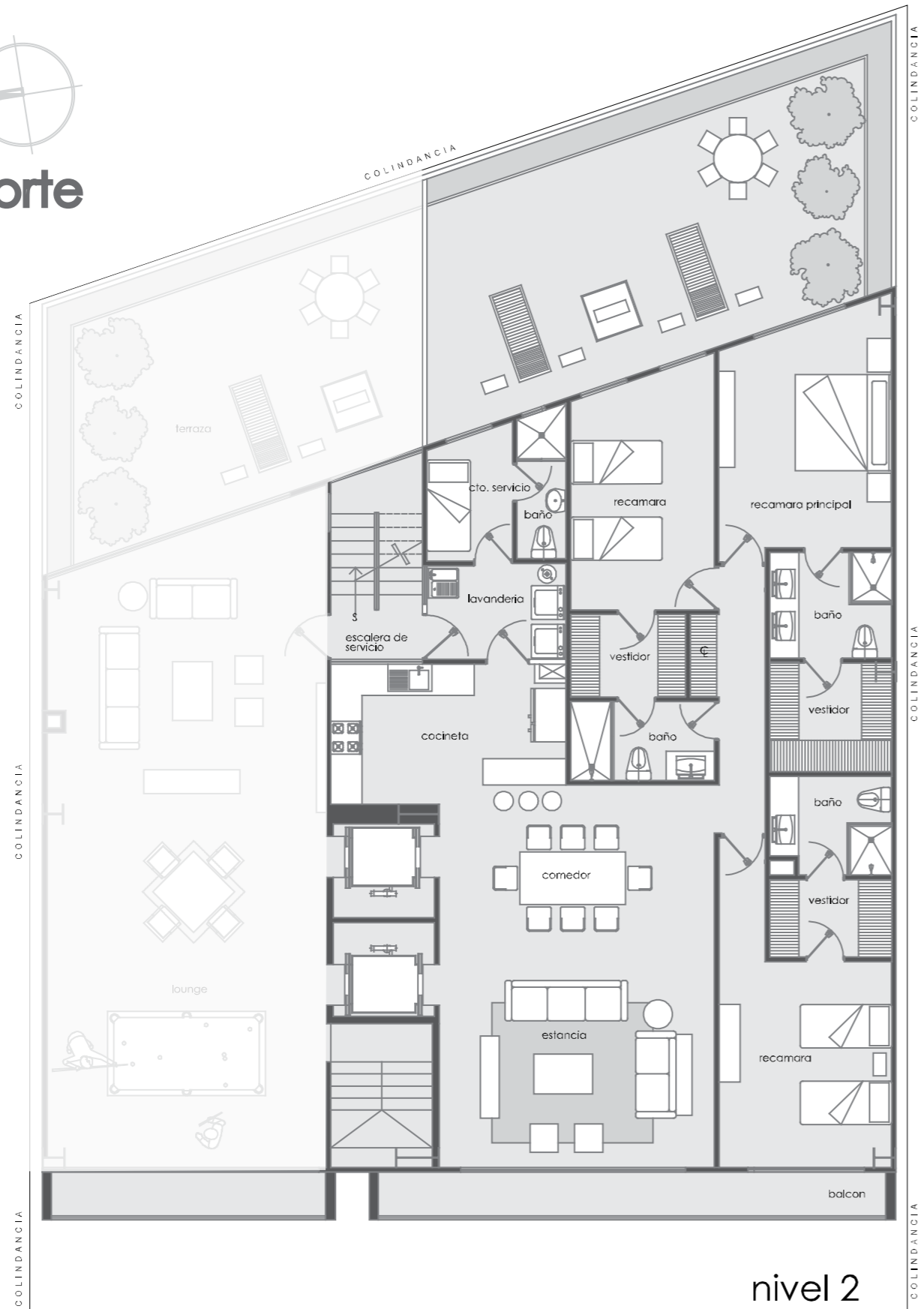
- Roof garden
- Lounge
- Áreas verdes
- Salón de usos múltiples con vista a las áreas verdes
- Vigilancia y control de accesos
- 2 niveles de estacionamiento con capacidad para 30 cajones

PLAN
TA



A

Garden House con
171.50m² habitables y
109.00m² de jardín.
-280.00m²

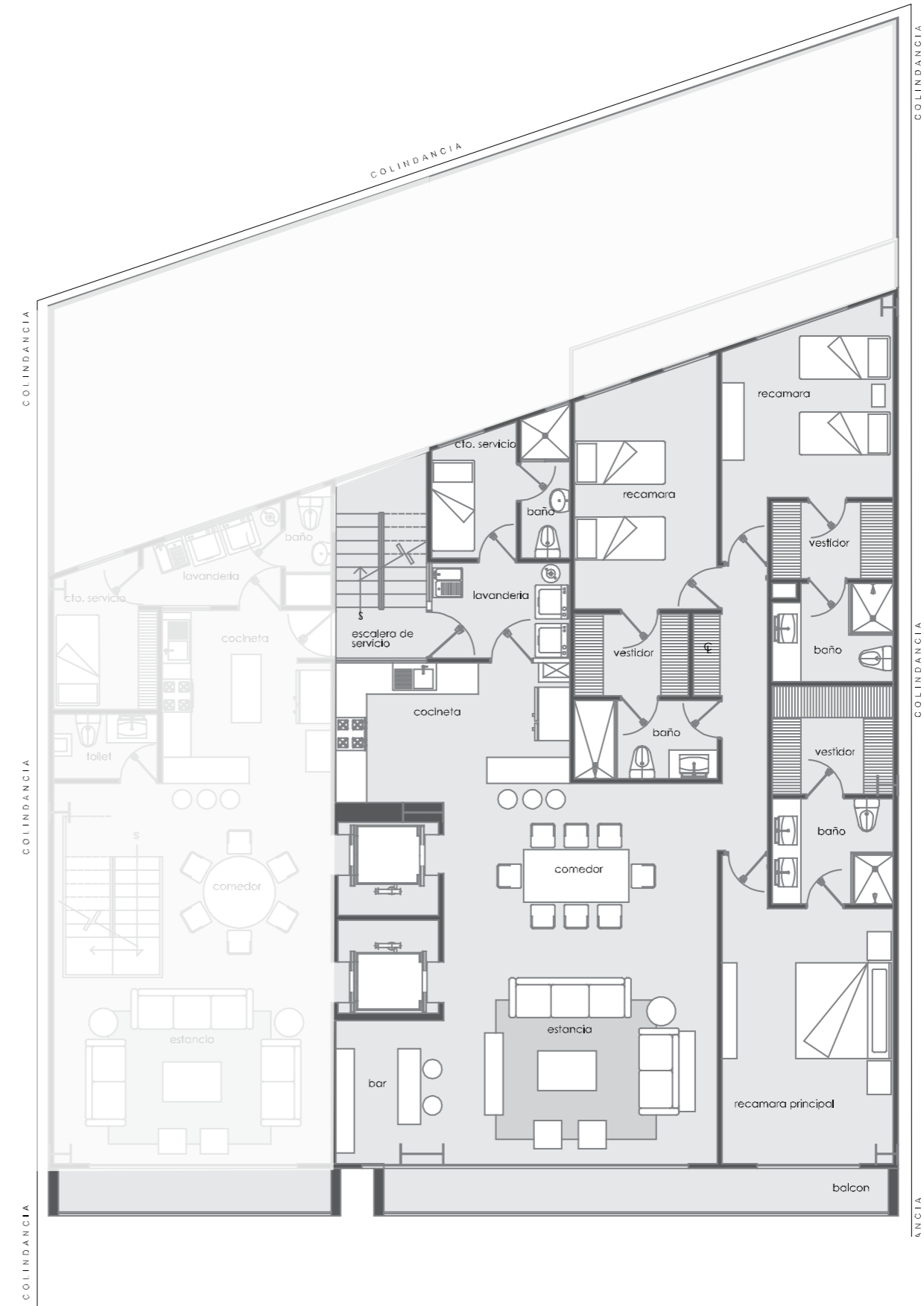


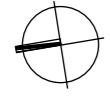
nivel 2

PLAN
TA

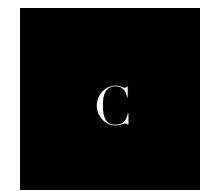
B

Departamentos con
176.90m² habitables y
19.60m² de terraza.
-196.90m²

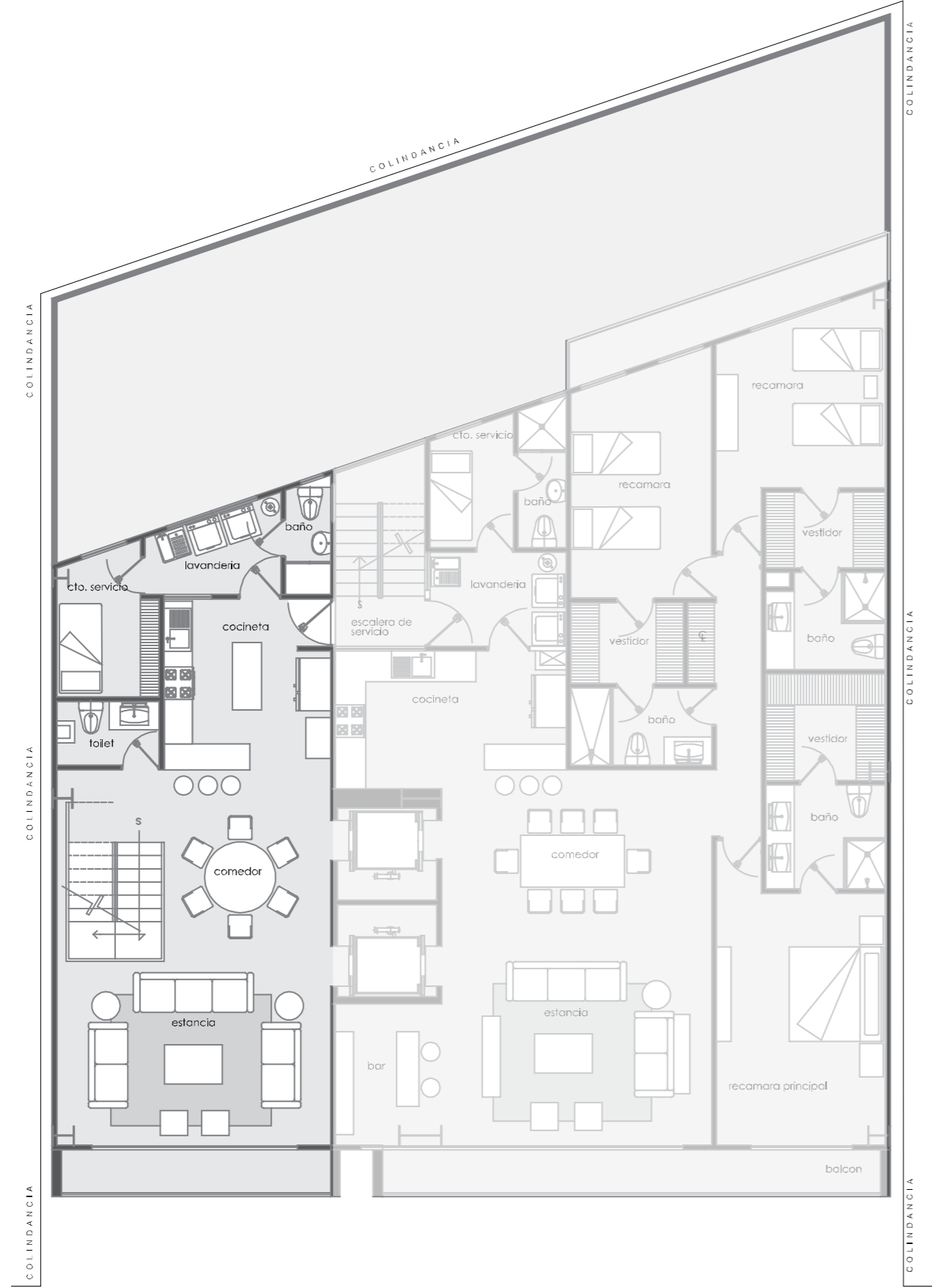




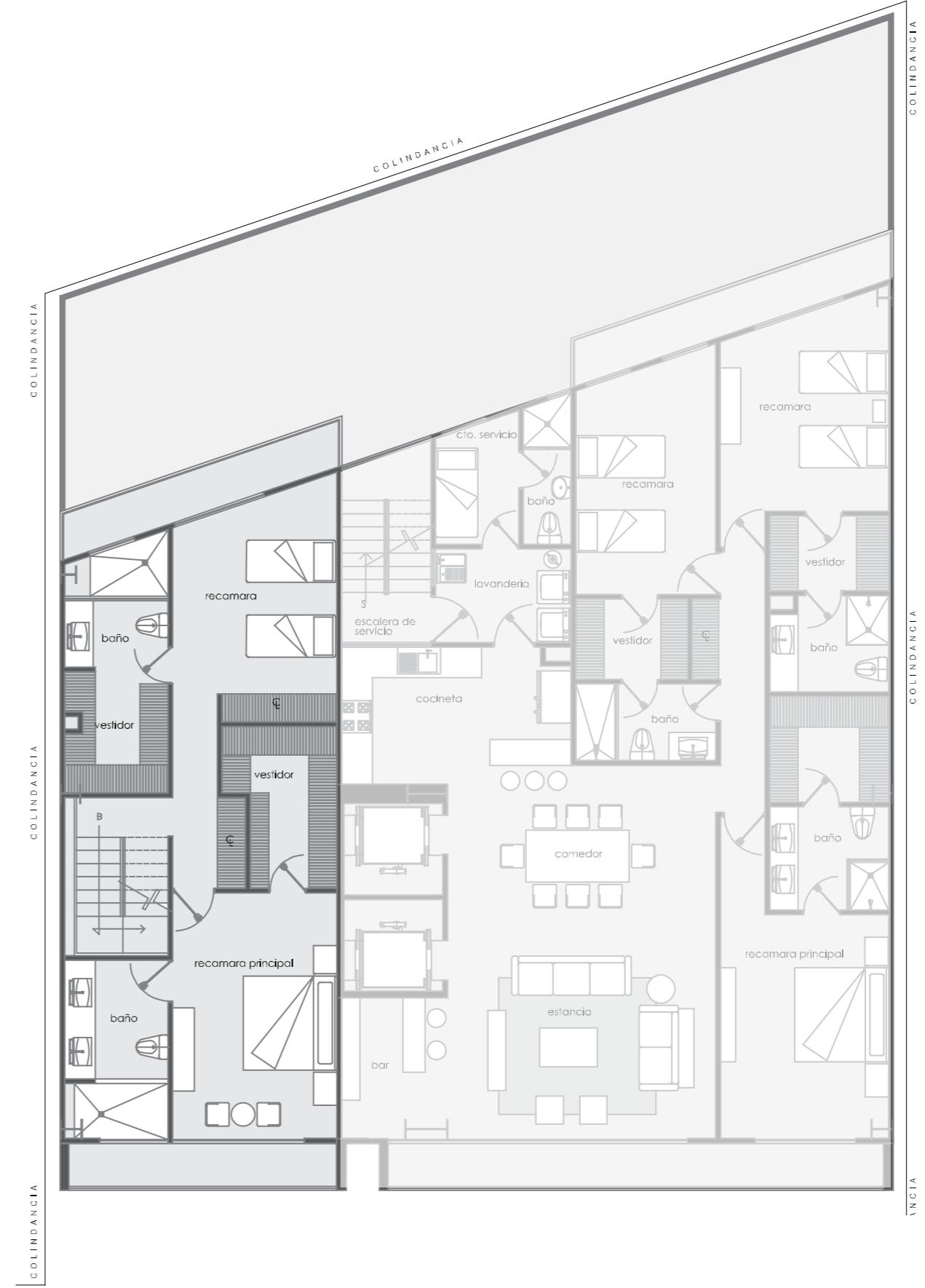
PLAN
TA
BAJA



Departamentos en 2 niveles con 160.50m² habitables y 18.80m² de terraza. -179.54m²



PLAN
TA
ALTA

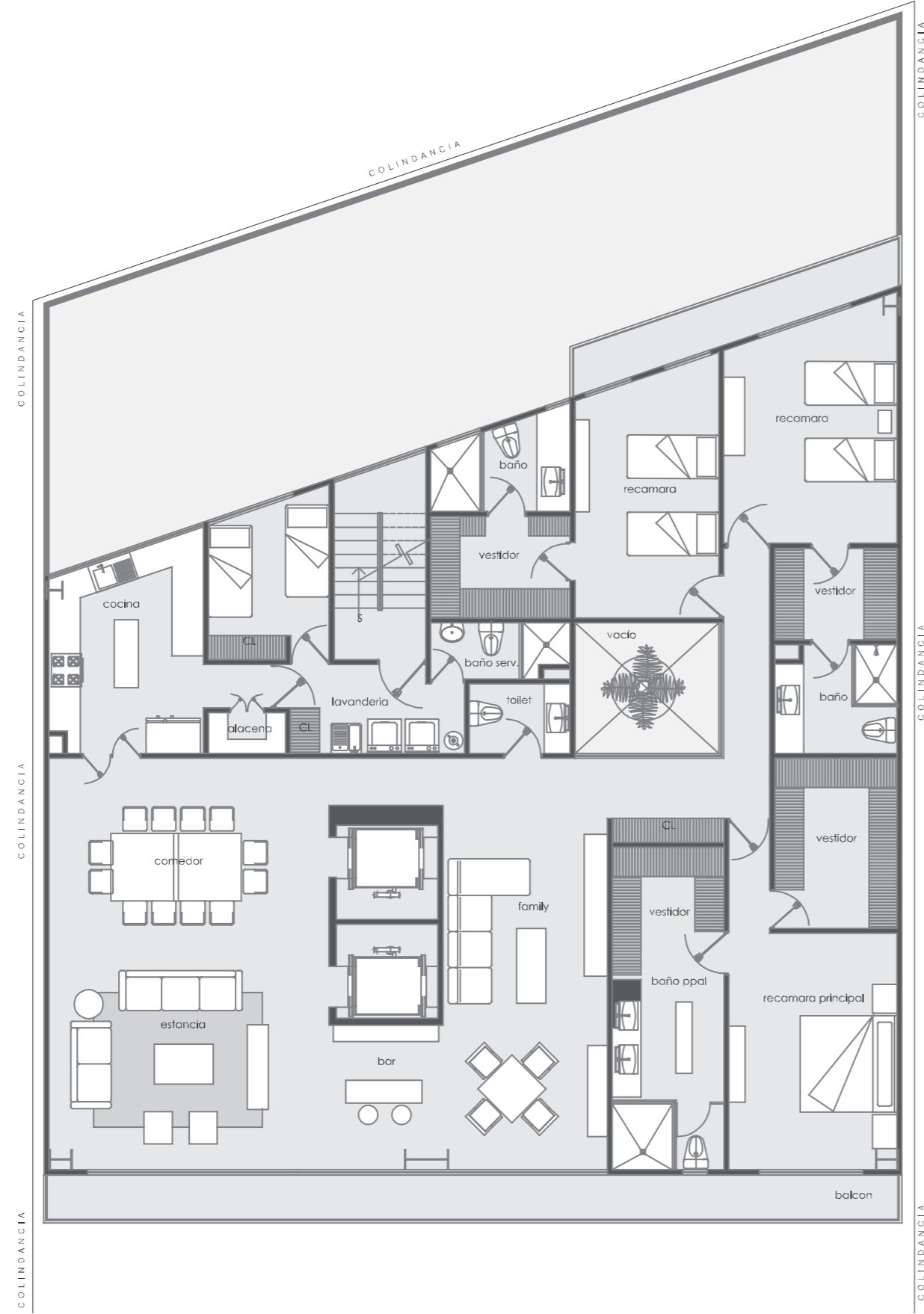
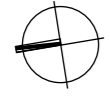


CORTE

PLAN
TA

D

Departamentos con
243.00m² habitables
y 25.50m² de terraza.
-268.00m²



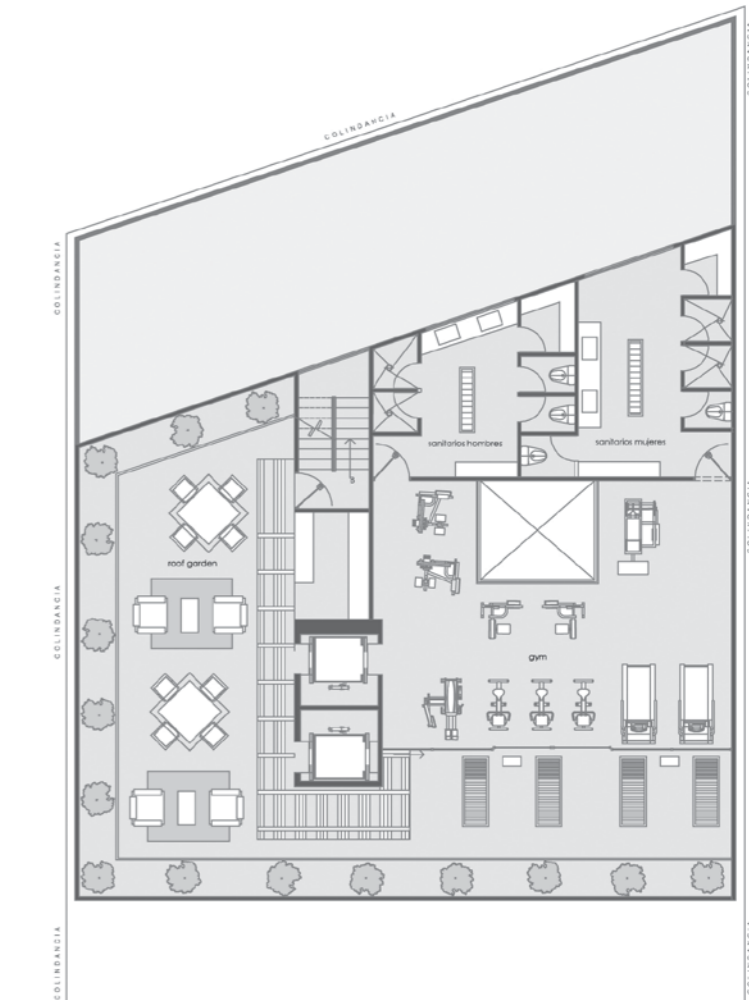
- N.P.T. + 35.98 rg
roof garden
- N.P.T. + 33.09 n12
departamentos
- N.P.T. + 30.20 n11
departamentos
- N.P.T. + 27.31 n10
departamentos
- N.P.T. + 24.42 n9
departamentos
- N.P.T. + 21.53 n8
departamentos
- N.P.T. + 18.64 n7
departamentos
- N.P.T. + 15.75 n6
departamentos
- N.P.T. + 12.86 n5
departamentos
- N.P.T. + 9.97 n4
departamentos
- N.P.T. + 7.08 n3
departamentos
- N.P.T. + 4.19 n2
departamentos
- N.P.T. + 1.25 pb
planta baja
- N.P.T. -1.57 -E1
estacionamiento



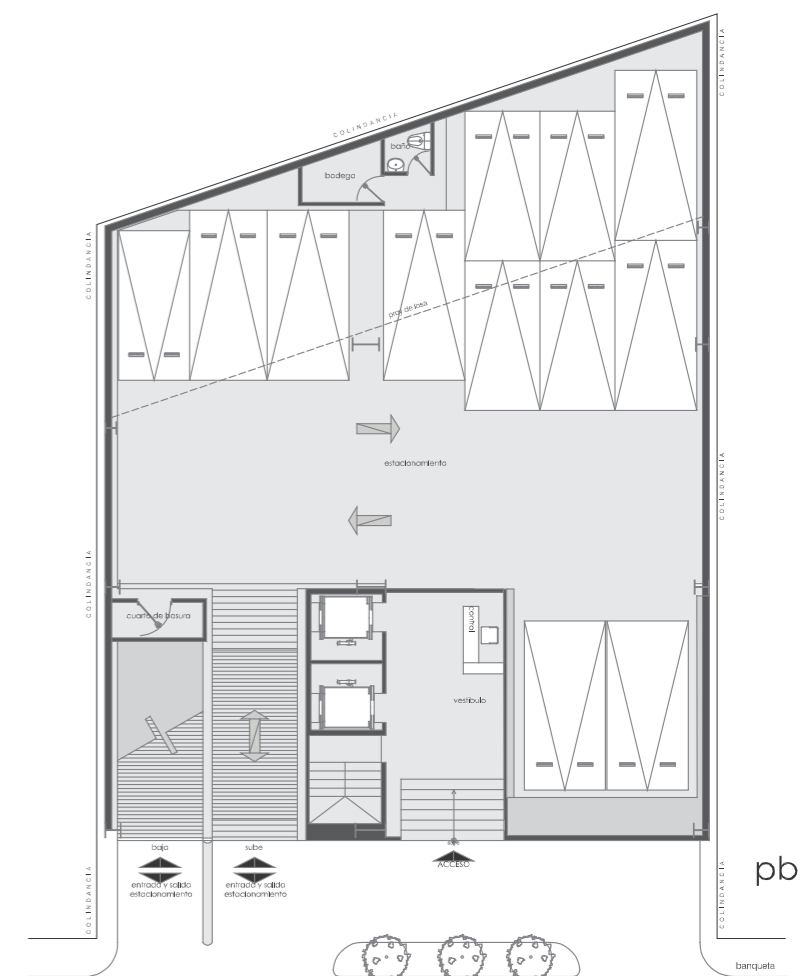
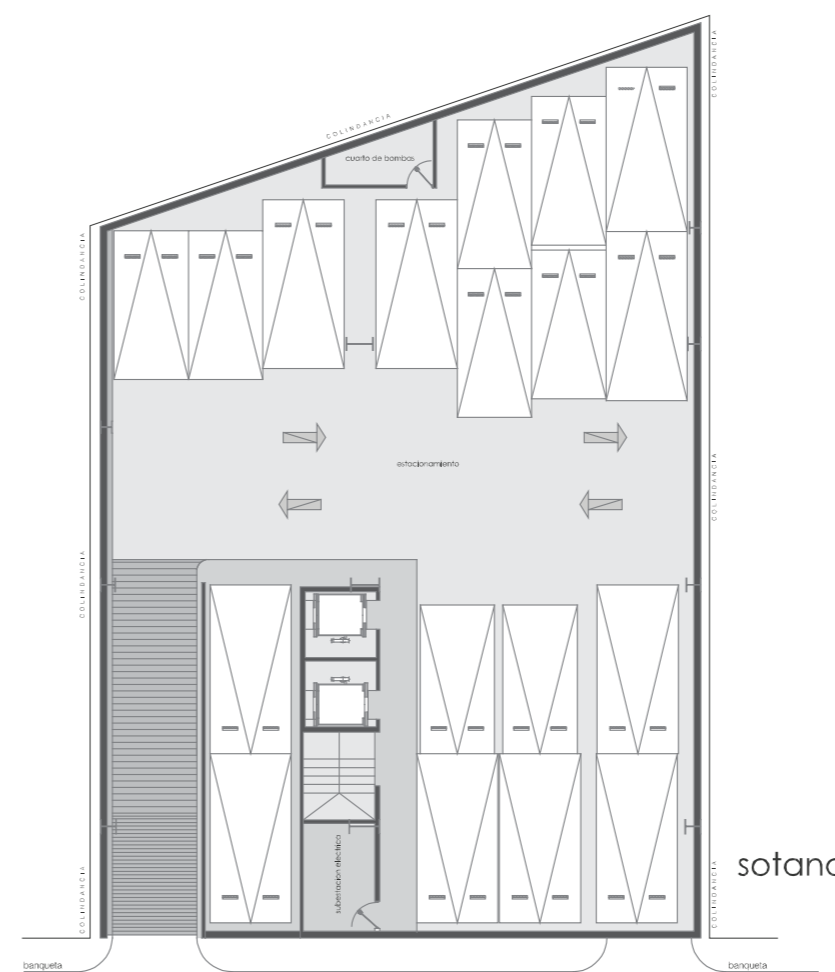
LOUNGE

ROOF
GAR
DEN

GIMNASIO



SO TA NOS



Arquímedes 13, ubicado en una de las zonas más exclusivas de todo Polanco, permite acceder de manera rápida a vías de comunicación como Paseo de la Reforma, Presidente Masaryk, Paseo de las Palmas y Periférico. Ofrece una espectacular vista al parque Winston Churchill y está rodeado de los más exclusivos restaurantes y boutiques de toda la ciudad, además de librerías, galerías de arte y parques. La idea principal se centró en la creación de volúmenes vanguardistas y contemporáneos, rompiendo con el entorno que le rodea para enfatizar la misma esencia del edificio. Proyectado con una fachada donde predomina el cristal con un tono humo, el cual nos permite el paso de la luz y la completa visibilidad al exterior y al mismo tiempo ofrece privacidad absoluta. El edificio está diseñado para aprovechar al máximo los espacios, haciéndolos amplios y funcionales. Cuenta con amplias terrazas en todos los niveles, lo cual permite hacerse sentir en armonía con su entorno.

Arquímedes 13, ubicado en una de las zonas más exclusivas de todo Polanco, permite acceder de manera rápida a vías de comunicación como Paseo de la Reforma, Presidente Masaryk, Paseo de las Palmas y Periférico. Ofrece una espectacular vista al parque Winston Churchill y está rodeado de los más exclusivos restaurantes y boutiques de toda la ciudad, además de librerías, galerías de arte y parques. La idea principal se centró en la creación de volúmenes vanguardistas y contemporáneos, rompiendo con el entorno que le rodea para enfatizar la misma esencia del edificio. Proyectado con una fachada donde predomina el cristal con un tono humo, el cual nos permite el paso de la luz y la completa visibilidad al exterior y al mismo tiempo ofrece privacidad absoluta. El edificio está diseñado para aprovechar al máximo los espacios, haciéndolos amplios y funcionales. Cuenta con amplias terrazas en todos los niveles, lo cual permite hacerse sentir en armonía con su entorno.



Arquímedes 13, ubicado en una de las zonas más exclusivas de todo Polanco, permite acceder de manera rápida a vías de comunicación como Paseo de la Reforma, Presidente Masaryk, Paseo de las Palmas y Periférico. Ofrece una espectacular vista al parque Winston Churchill y está rodeado de los más exclusivos restaurantes y boutiques de toda la ciudad, además de librerías, galerías de arte y parques. La idea principal se centró en la creación de volúmenes vanguardistas y contemporáneos, rompiendo con el entorno que le rodea para enfatizar la misma esencia del edificio. Proyectado con una fachada donde predomina el cristal con un tono humo, el cual nos permite el paso de la luz y la completa visibilidad al exterior y al mismo tiempo ofrece privacidad absoluta. El edificio está diseñado para aprovechar al máximo los espacios, haciéndolos amplios y funcionales. Cuenta con amplias terrazas en todos los niveles, lo cual permite hacerse sentir en armonía con su entorno.

5520 5386

5520 2985

5109 2646

Arquímedes 13, ubicado en una de las zonas más exclusivas de todo Polanco, permite acceder de manera rápida a vías de comunicación como Paseo de la Reforma, Presidente Masaryk, Paseo de las Palmas y Periférico. Ofrece una espectacular vista al parque Winston Churchill y está rodeado de los más exclusivos restaurantes y boutiques de toda la ciudad, además de librerías, galerías de arte y parques. La idea principal se centró en la creación de volúmenes vanguardistas y contemporáneos, rompiendo con el entorno que le rodea para enfatizar la misma esencia del edificio. Proyectado con una fachada donde predomina el cristal con un tono humo, el cual nos permite el paso de la luz y la completa visibilidad al exterior y al mismo tiempo ofrece privacidad absoluta. El edificio está diseñado para aprovechar al máximo los espacios, haciéndolos amplios y funcionales. Cuenta con amplias terrazas en todos los niveles, lo cual permite hacerse sentir en armonía con su entorno.