

EDGAR  
ALLAN  
POE

E 3  
A 5  
P 2





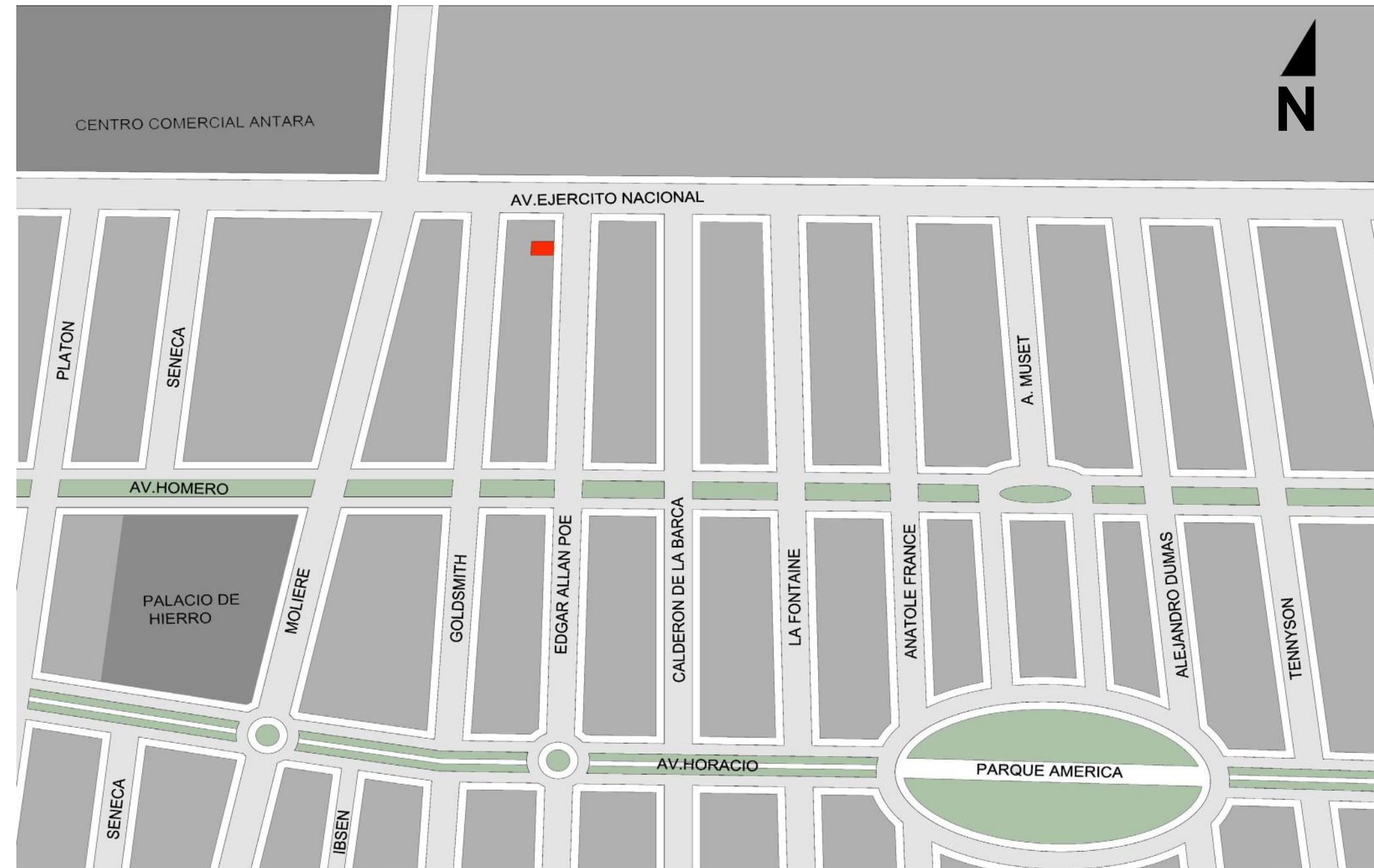
**SUS MATERIALES COMO CONCRETO APARENTE, MADERA, VIDRIO Y DETALLES EN ACERO LE DAN UN TOQUE CONTEMPORÁNEO**

# UBICACIÓN 1

Edgar Allan Poe 352 se encuentra ubicado en el corazón de POLANCO, una de las colonias más exclusivas y con mayor desarrollo dentro del Distrito Federal. Sus áreas residenciales, corporativas, comerciales y sitios de interés histórico lo sitúan en una de las zonas más atractivas dentro de la capital.

Los andadores, los parques y también los grandes centros comerciales que se encuentran alrededor ofrecen un ambiente tranquilo y confortable provisto de todos los servicios necesarios.

Las vías de comunicación como Ejercito Nacional, Periférico Manuel Ávila Camacho, Paseo de la Reforma y el Circuito Interior permiten una fácil accesibilidad a la zona.



# CONCEPTO 2

El proyecto arquitectónico se idealizó como un conjunto exclusivo de departamentos, enfocado en la modernidad y el buen gusto. Sus materiales como concreto aparente, madera, vidrio y detalles en acero le dan un toque contemporáneo, además de contar con espacios llenos de iluminación y ventilación natural cuentan con acabados de la mejor calidad.

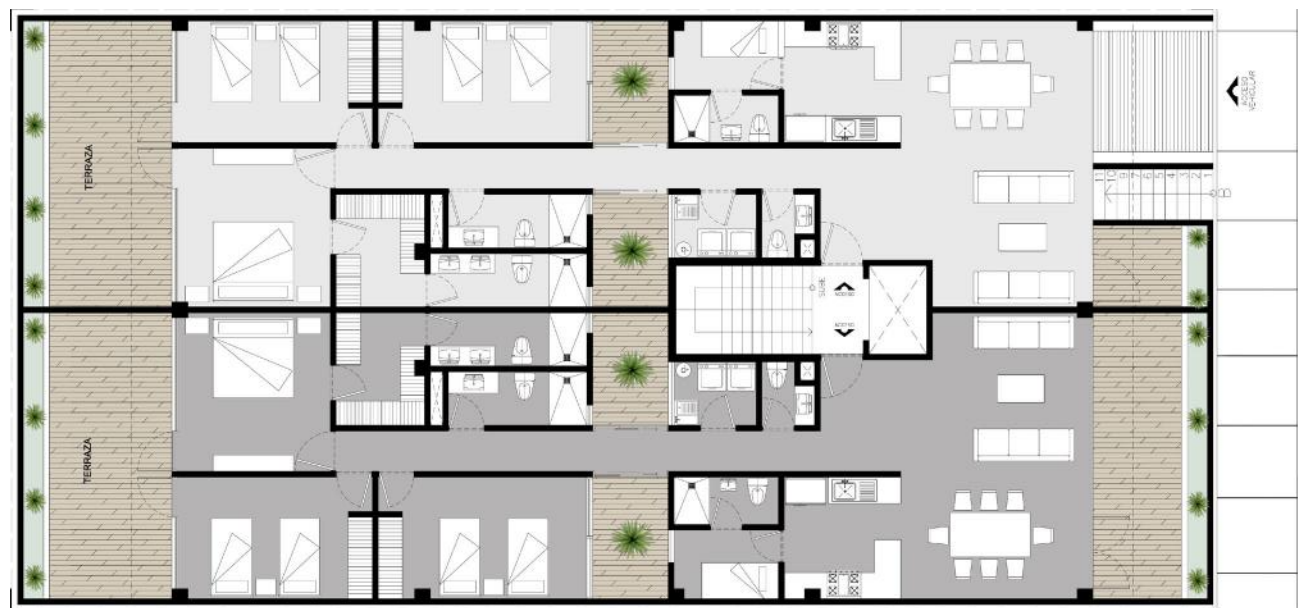


# DEPARTAMENTOS 3

## PLANTA BAJA

GH1 & GH2

- Sala
- Comedor
- Cocina
- Cuarto y baño de servicio
- Cuarto de lavado
- Toilet
- 2 recamaras con closet y baño compartido
- Recamara principal con vestidor y baño
- Garden
- Terraza



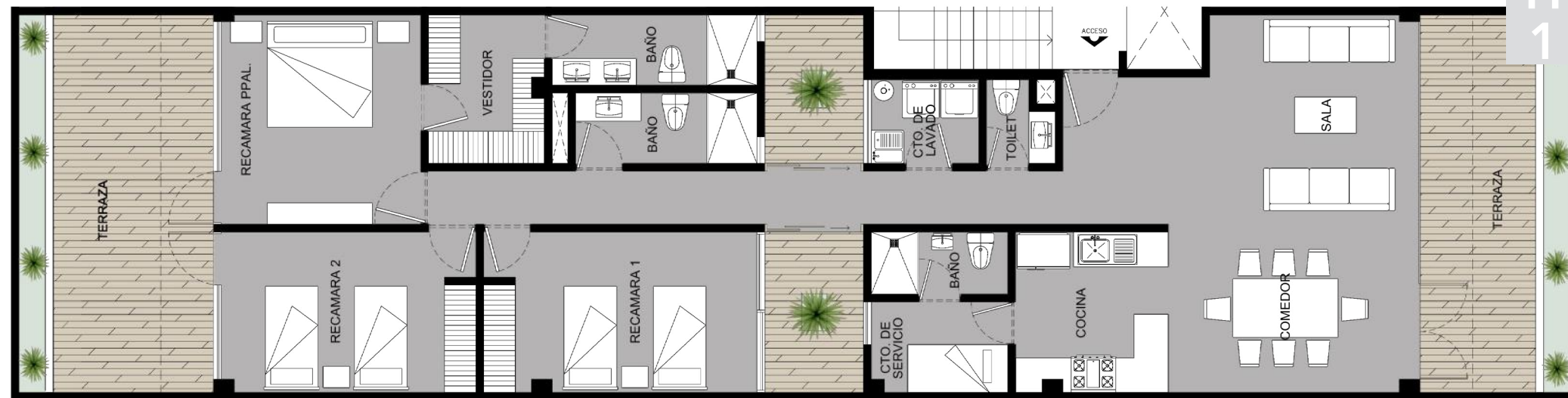
Planta de Conjunto

CALLE EDGAR ALLAN POE

Área habitable 150.30 m<sup>2</sup>  
Garden 46.42 m<sup>2</sup>



Área habitable 150.30 m<sup>2</sup>  
Garden 61.55 m<sup>2</sup>

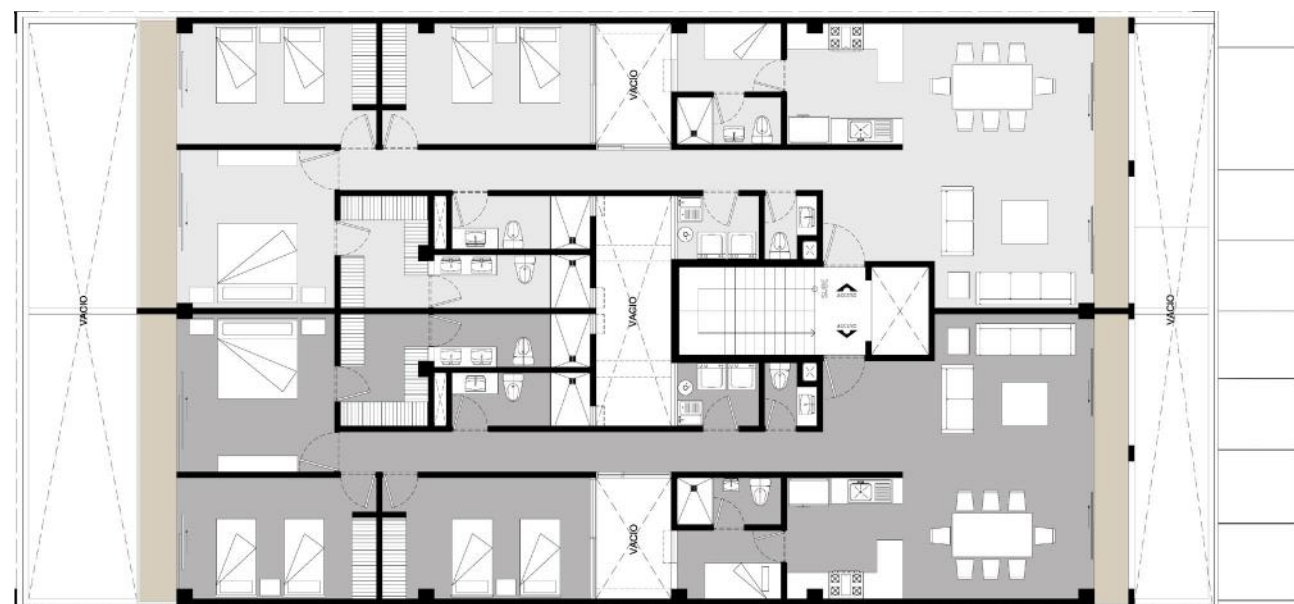


# DEPARTAMENTOS

## SEGUNDO NIVEL

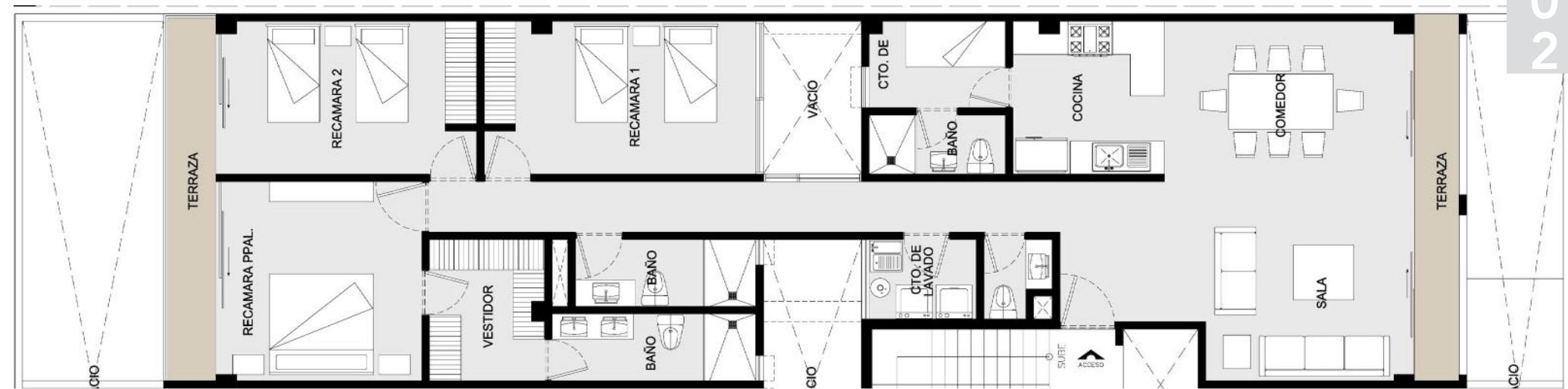
201 & 202

- Sala
- Comedor
- Cocina
- Cuarto y baño de servicio
- Cuarto de lavado
- Toilet
- 2 recamaras con closet y baño compartido
- Recamara principal con vestidor y baño
- Terrazas

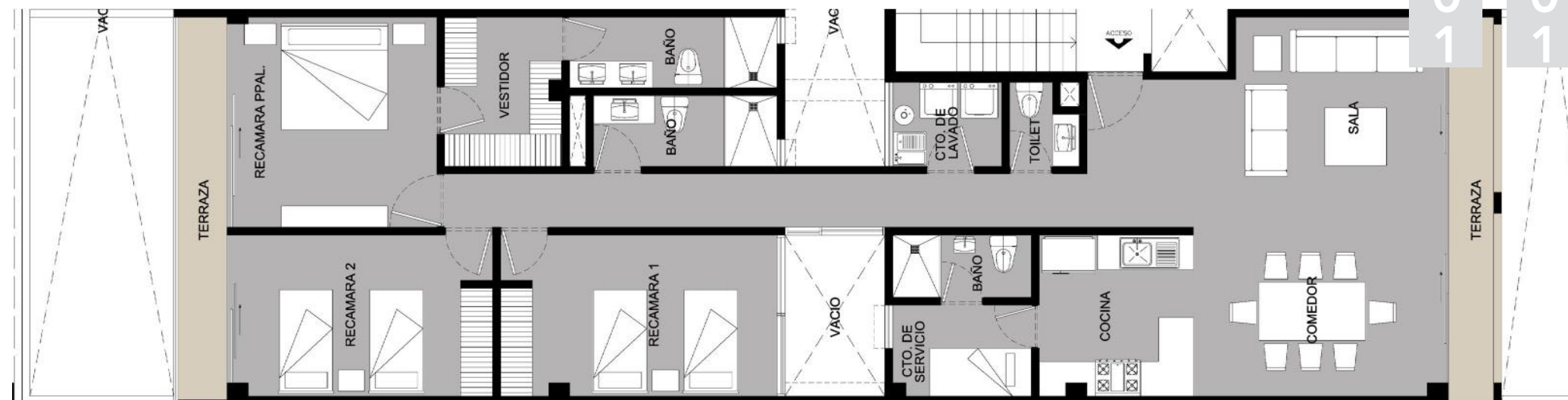


Planta de Conjunto

Área habitable 150.30 m<sup>2</sup>  
Terraza 14.69 m<sup>2</sup>



Área habitable 150.30 m<sup>2</sup>  
Terraza 14.69 m<sup>2</sup>

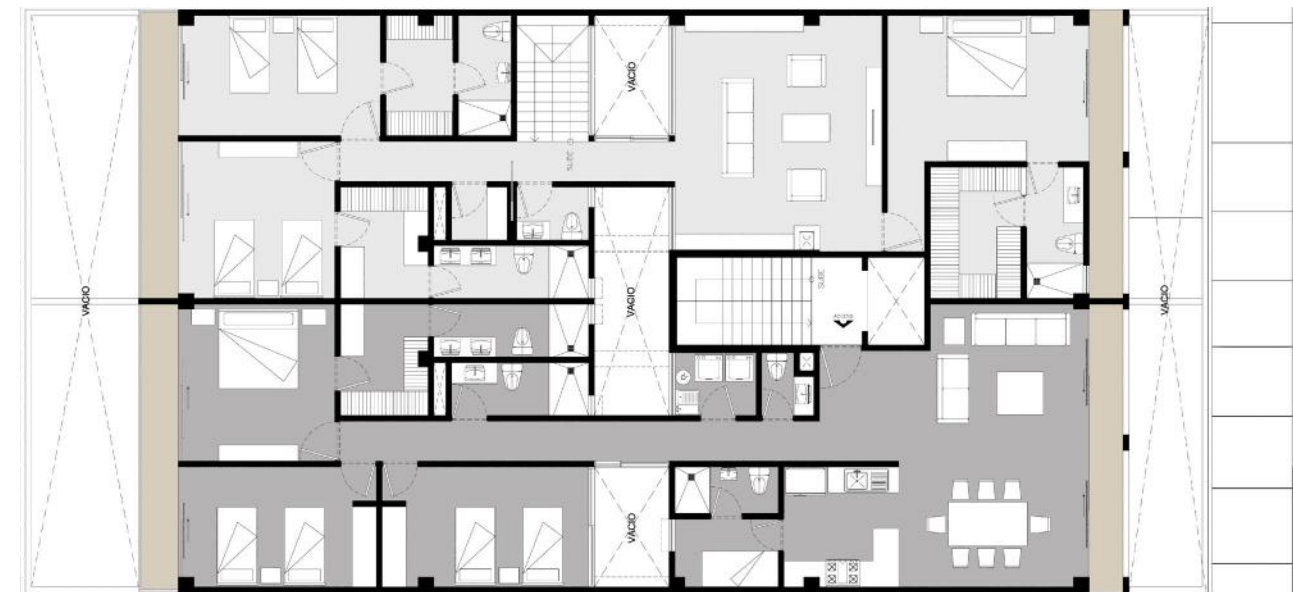


# DEPARTAMENTOS

## TERCER NIVEL

### PH 2

- 2 recamaras con vestidor y baño propio
- Recamara principal con vestidor y baño
- Closet de blancos
- Toilet
- Family room
- Cocina
- Cuarto de lavado
- Cuarto y baño de servicio
- Comedor
- Sala
- Terrazas



Planta de Conjunto

CALLE EDGAR ALLAN POE

Área habitable  
Terraza

229.43 m<sup>2</sup>  
50.21 m<sup>2</sup>



PH 2  
PB



PH 2  
PA

# DEPARTAMENTOS

## CUARTO NIVEL

PH1

- Sala
- Comedor
- Cocina
- Cuarto de lavado
- Cuarto y baño de servicio
- 2 recamaras con vestidor y baño propio
- Recamara principal con vestidor y baño
- Terrazas



Planta de Conjunto

Área habitable 164.69 m<sup>2</sup>  
Terraza 50.21 m<sup>2</sup>



PH1



# ROOF GARDEN 4



# GENERALIDADES 5

## ACABADOS

- Cocina integral con cubierta de granito y piso de porcelanato
- Baños con placas de marmol
- Cuarto de lavado y de servicio con piso de loseta.

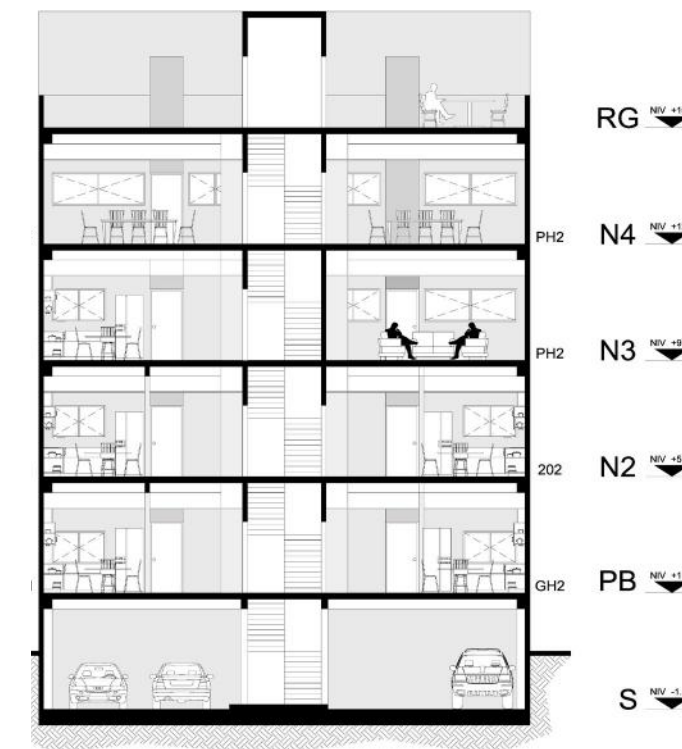
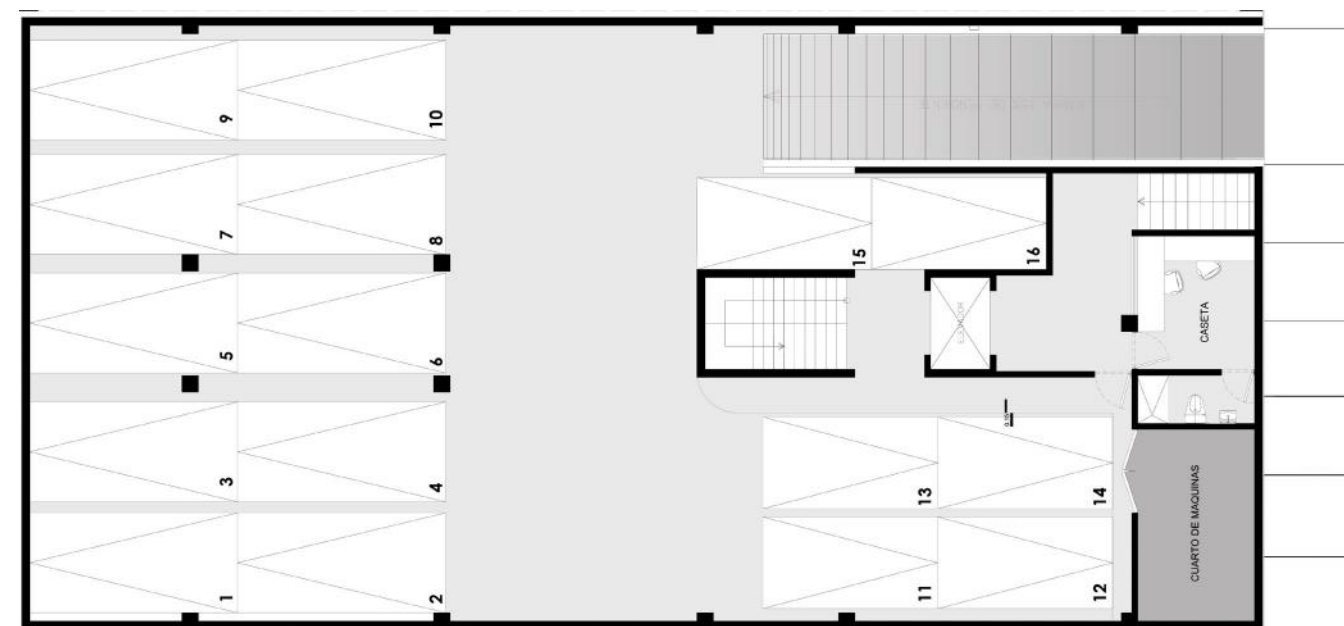
## DESCRIPCIÓN DE ÁREAS

- 1 garden house de 196.72 m<sup>2</sup>
- 1 garden house de 211.85 m<sup>2</sup>
- 3 departamentos de 164.99 m<sup>2</sup>
- 1 pent house de 279.64 m<sup>2</sup>
- 1 pent house de 214.90 m<sup>2</sup>
- 2 lugares de estacionamiento por departamento

## AREAS COMÚNES

- Roof garden
- Gimnasio
- Vigilancia y control de acceso
- Un nivel de estacionamiento con capacidad para 16 autos

# SÓTANO Y CORTE 6



E 3  
A 5  
P 2



  
REPUBLICA  
ARQUITECTOS  
[www.republica.com.mx](http://www.republica.com.mx)

55.20.53.86  
55.20.29.85