

# FC. 514

f é l i x   c u e v a s



# concepto

**Félix Cuevas** es un nuevo desarrollo que destaca por su modernidad, confort y funcionalidad. Encontramos espacios abiertos de gran dinamismo que a su vez pueden darnos la opción de privacidad y gran tranquilidad.

Sin duda **Félix Cuevas 514** es una propuesta que expresa calidad de vida en una de las zonas más exclusivas del país.



# ubicación

**Félix Cuevas** está ubicado en la colonia del Valle en la delegación Benito Juárez, Ciudad de México. El proyecto se localiza en el eje 7 sur Félix Cuevas, ubicada perpendicular a las calles de Roberto Gayol y Adolfo Prieto, permitiendo así una fácil accesibilidad.



# terminaciones 1, 2, 3, 8, 9 y 10

TIPO



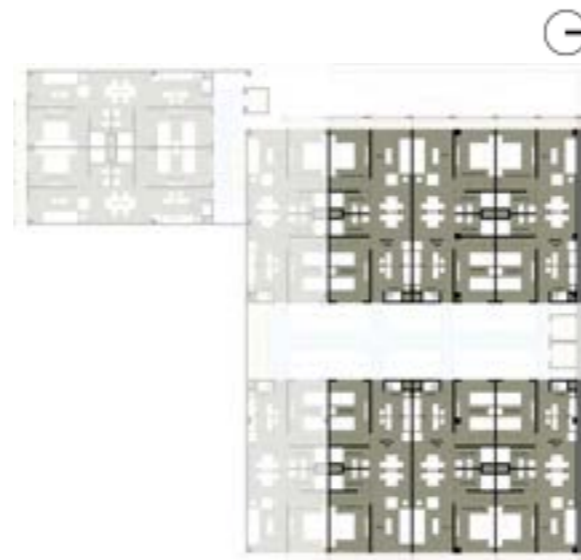
Planta tipo terminaciones 1, 2, 3, 8, 9 y 10:

Planta: 85.12 m<sup>2</sup>  
Total habitable: 85.12 m<sup>2</sup>

Terraza: 6.54 m<sup>2</sup>

Total depto: 91.66 m<sup>2</sup>

Área terminaciones (1, 2, 3, 8, 9 y 10):  
Sala, comedor, cocina, cuarto de lavado,  
baño completo, recamara, recamara principal  
con baño y balcón.



# terminaciones 4 y 7

TIPO



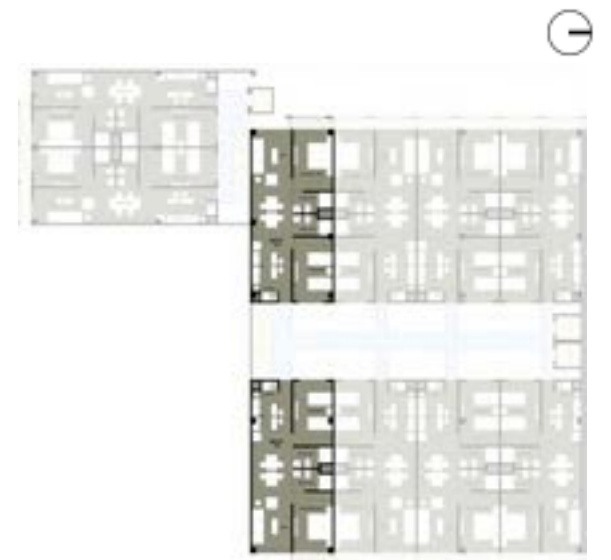
Planta tipo terminaciones 4 y 7:

Planta: 85.12 m<sup>2</sup>  
Total habitable: 85.12 m<sup>2</sup>

Terraza: 3.22 m<sup>2</sup>

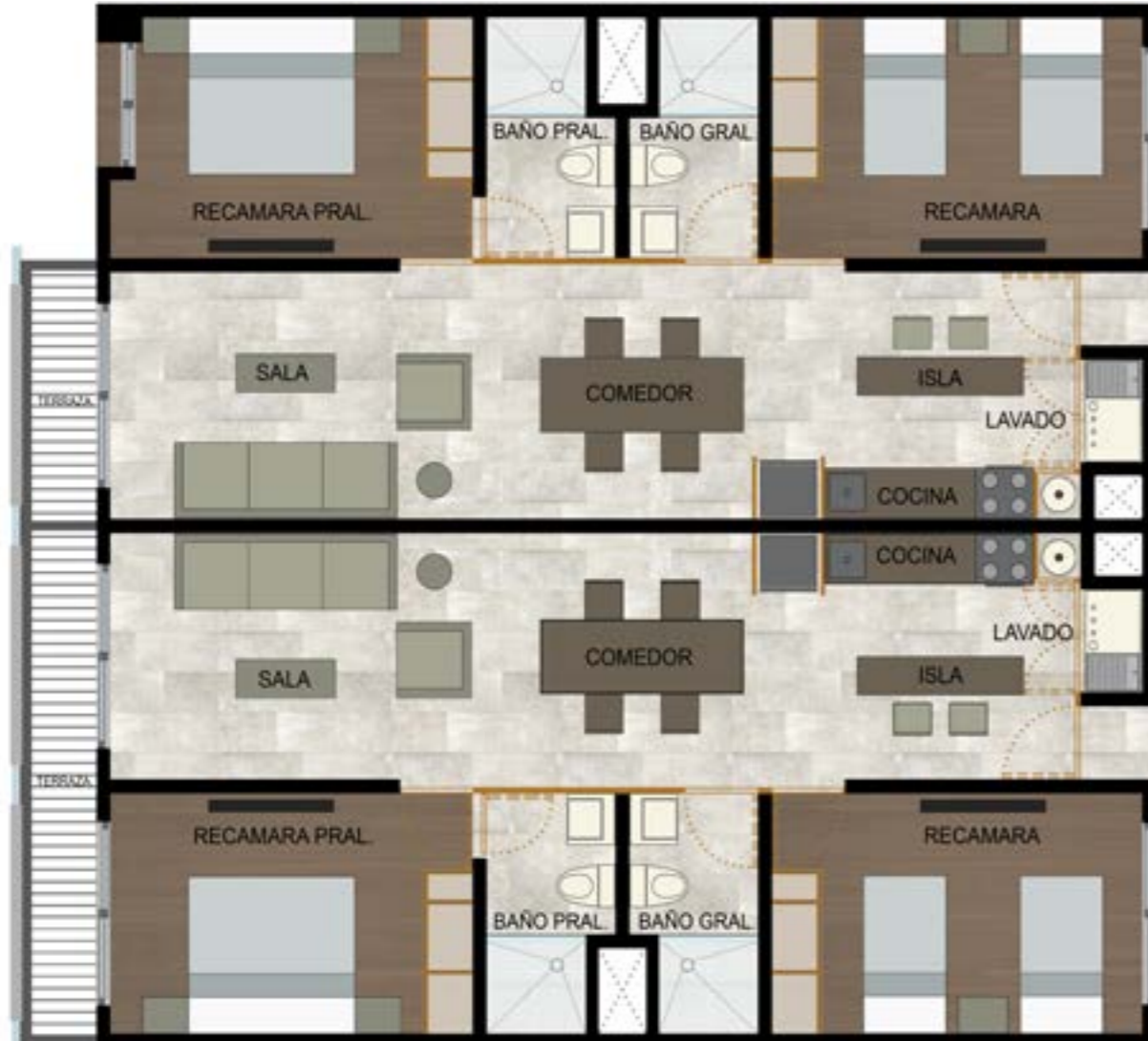
Total depto: 88.34 m<sup>2</sup>

Área terminaciones (4 y 7):  
Sala, comedor, cocina, cuarto de lavado,  
baño completo, recamara, recamara principal  
con baño y balcón.



# terminaciones 5 y 6

DEPTOS TIPO



Planta tipo terminaciones 5 y 6:

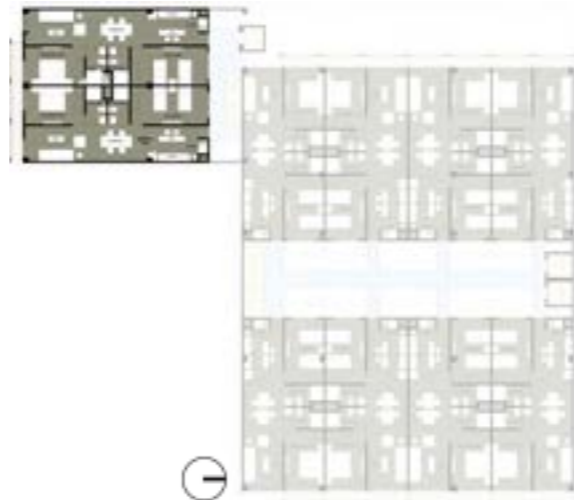
Planta:	85.26 m <sup>2</sup>	Terraza 5:	6.54 m <sup>2</sup>
Total habitable:	85.26 m <sup>2</sup>	Terraza 6:	3.11 m <sup>2</sup>

Total depto 5:	91.80 m <sup>2</sup>
Total depto 6:	88.37 m <sup>2</sup>

Área primer nivel (5 y 6):

Sala, comedor, cocina, cuarto de lavado, baño completo, recamara, recamara principal con baño y balcón.

FC. 514



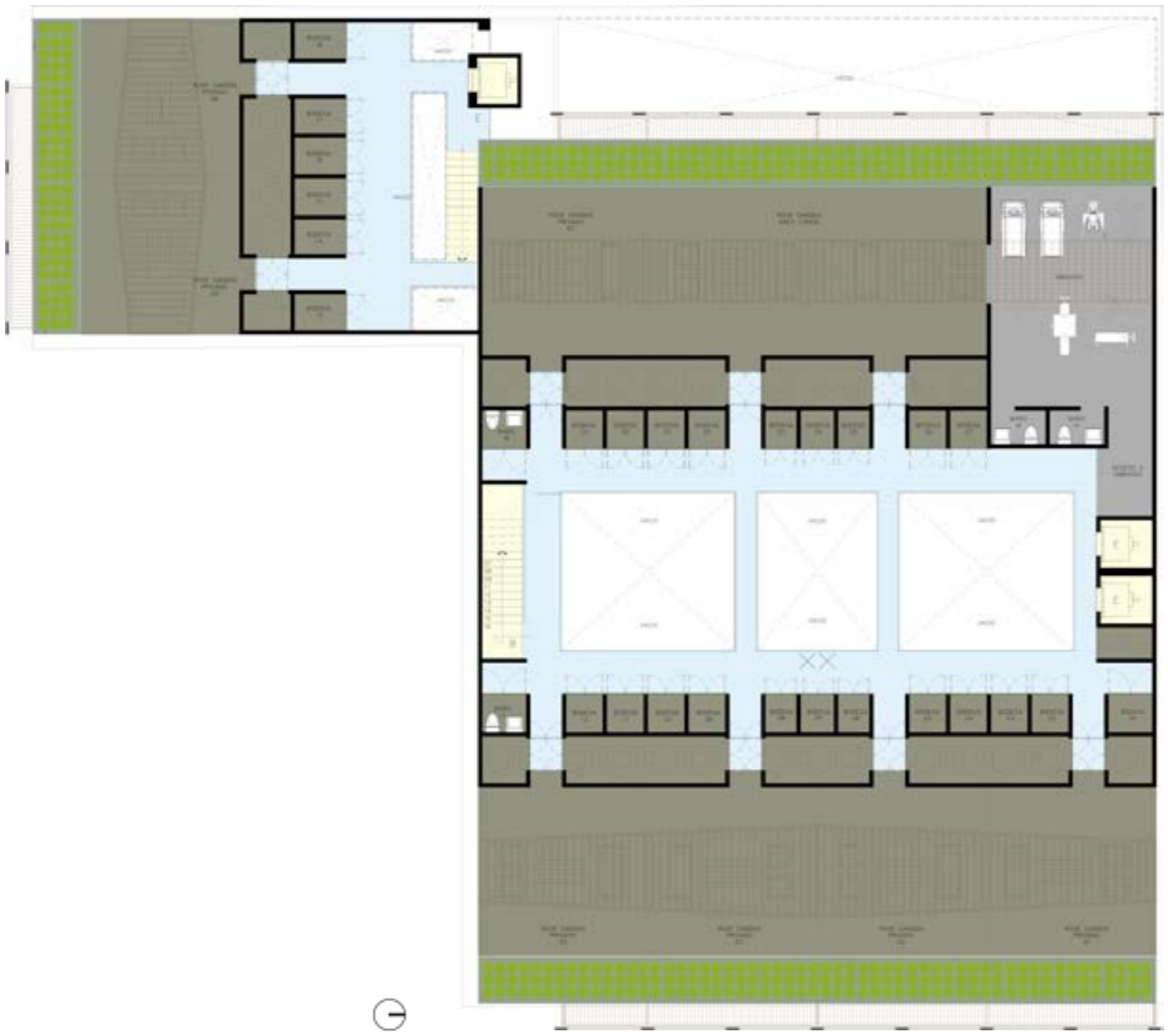
# amenidades y servicios

## Áreas comunes:

Gimnasio, lobby, vigilancia, control de acceso, vestíbulo, roof garden y 3 sótanos de estacionamiento con capacidad para para 114 automóviles.



# roof garden



# FC. 514

f é l i x   c u e v a s

  
**REPUBLICA**  
ARQUITECTOS  
[www.republica.com.mx](http://www.republica.com.mx)  
55.20.53.86  
55.20.29.85

  
BIENES RAÍCES  
*Más de 20 años entregando hogares*

LAS CARACTERÍSTICAS DE LO AQUÍ DESCRITO Y RENDERS PUEDEN CAMBIAR SIN PREVIO AVISO.  
LAS MEDIDAS Y SUPERFICIES SON APROXIMADAS, LAS IMÁGENES SON ESQUEMÁTICAS.