

ROSEDAL NUEVE

EN SU FACHADA PRINCIPAL,
EL MANEJO DE CARTELAS,
PERFILES Y CRISTAL, CREA
UN ELEMENTO ICÓNICO EN
LOS ALREDEDORES QUE EN-
MARCA LA EXCLUSIVIDAD
DEL PROYECTO.





El proyecto Rosedal 9 está ubicado en una de las secciones más importantes de la colonia Lomas de Chapultepec, lo cual permite un acceso privilegiado a vialidades importantes como, Periférico, Paseo de la Reforma y Palmas. Una cercanía excepcional a colonias como Polanco, Condesa y Santa Fe.

Lomas de Chapultepec es una de las colonias con mayor renombre en la ciudad de México, gracias a su increíble combinación de comercios, oficinas y condominios de vanguardia en una de las mejores colonias de la ciudad.





LA PROPUESTA ARQUITECTÓNICA se concibió como un elemento que expresa diversidad de espacios y movimiento. La iluminación cambiante como un elemento de diseño, representa un estilo de vanguardia en una de las mejores colonias de la ciudad. En su fachada principal, el manejo de cartelas, perfiles y cristal, crea un elemento icónico en los alrededores que enmarca la exclusividad de proyecto.

Con amplios departamentos de diferentes configuraciones, el edificio es una muestra de arquitectura moderna con espacios amplios, acabados de primera clase y buen gusto. La fachada como un elemento que recubre los departamentos convierte el espacio privado en una zona de confort y tranquilidad.





PLANTA TIPO/CONJUNTO

DEPARTAMENTO

Area Total: 190.08 m²

Área Habitable: 173.41 m²

Terraza: 16.67 m²

- ▶ RECÁMARA PRINCIPAL CON BAÑO VESTIDOR
- ▶ RECÁMARA 02 CON BAÑO COMPARTIDO
- ▶ RECÁMARA 03 CON BAÑO VESTIDOR
- ▶ CUARTO DE LAVADO Y CUARTO DE SERVICIO CON BAÑO
- ▶ COCINA INTEGRAL
- ▶ CLÓSET DE BLANCOS



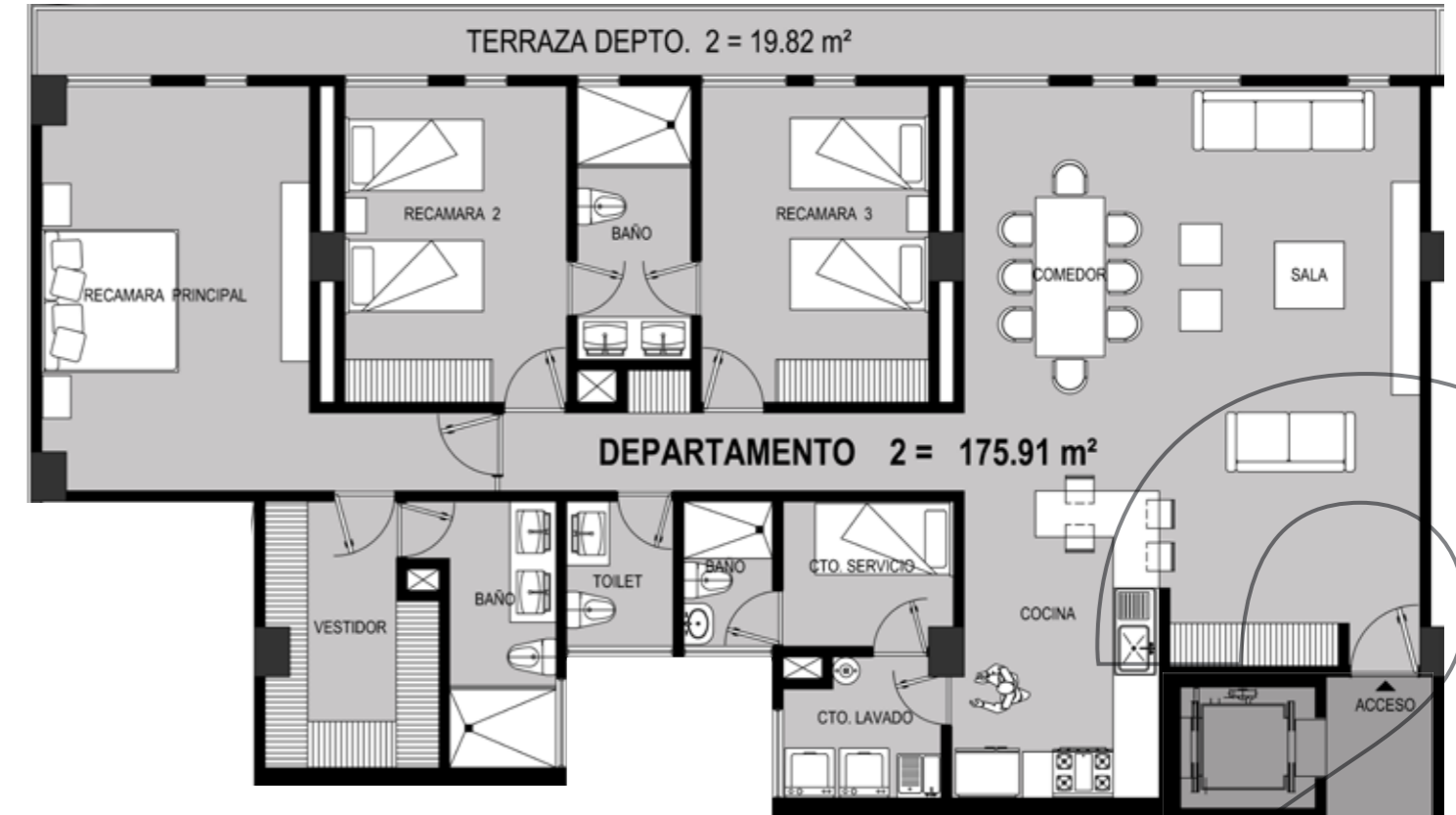
DEPARTAMENTO

Área Total: 195.73 m²

Área Habitable: 175.91 m²

Terraza: 19.82 m²

- ▶ RECÁMARA PRINCIPAL CON BAÑO VESTIDOR
- ▶ RECÁMARA 02 Y 03 CON BAÑO COMPARTIDO
- ▶ CUARTO DE LAVADO Y CUARTO DE SERVICIO CON BAÑO
- ▶ COCINA INTEGRAL
- ▶ CLÓSET DE BLANCOS
- ▶ TOILET



DEPARTAMENTO

Área Total: 195.1 m²

Área Habitable: 177.94 m²

Terraza: 17.16 m²

- ▶ RECÁMARA PRINCIPAL CON BAÑO VESTIDOR
- ▶ RECÁMARA 02 CON BAÑO
- ▶ RECÁMARA 03 CON BAÑO VESTIDOR
- ▶ CUARTO DE LAVADO Y CUARTO DE SERVICIO CON BAÑO
- ▶ COCINA INTEGRAL
- ▶ TOILET



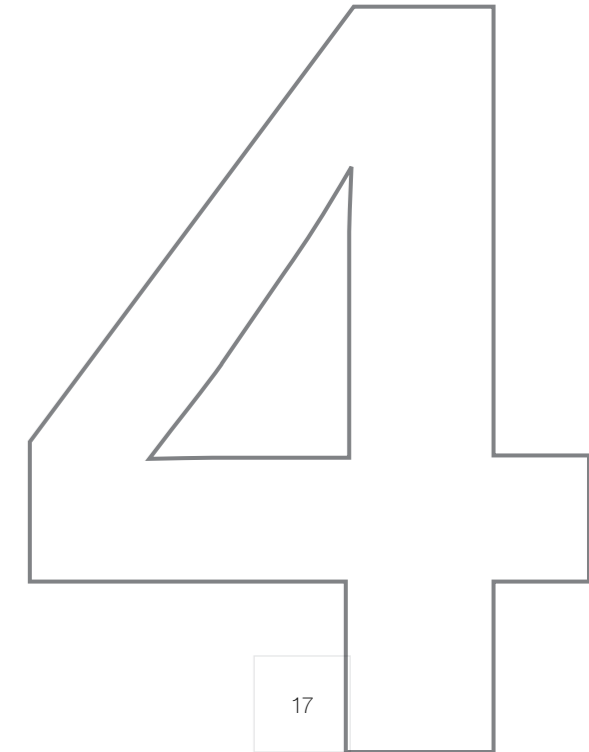
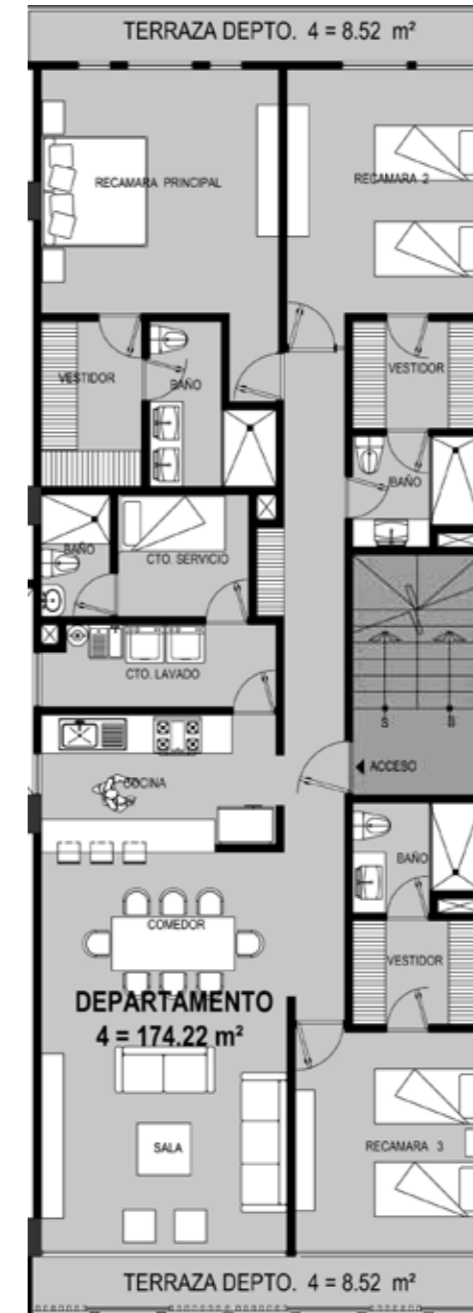
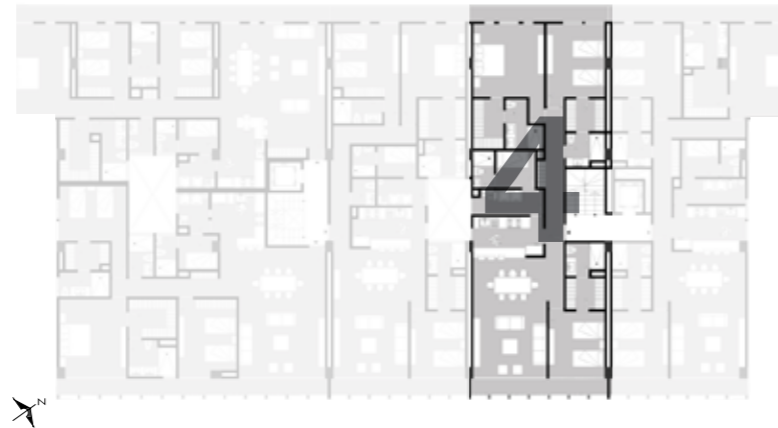
DEPARTAMENTO

Área Total: 191.26 m²

Área Habitable: 174.22 m²

Terraza: 17.04 m²

- ▶ RECÁMARA PRINCIPAL CON BAÑO VESTIDOR
- ▶ RECÁMARA 02 CON VESTIDOR Y BAÑO COMPARTIDO
- ▶ RECÁMARA 03 CON VESTIDOR Y BAÑO
- ▶ CUARTO DE LAVADO Y CUARTO DE SERVICIO CON BAÑO
- ▶ COCINA INTEGRAL
- ▶ CLÓSET DE BLANCOS



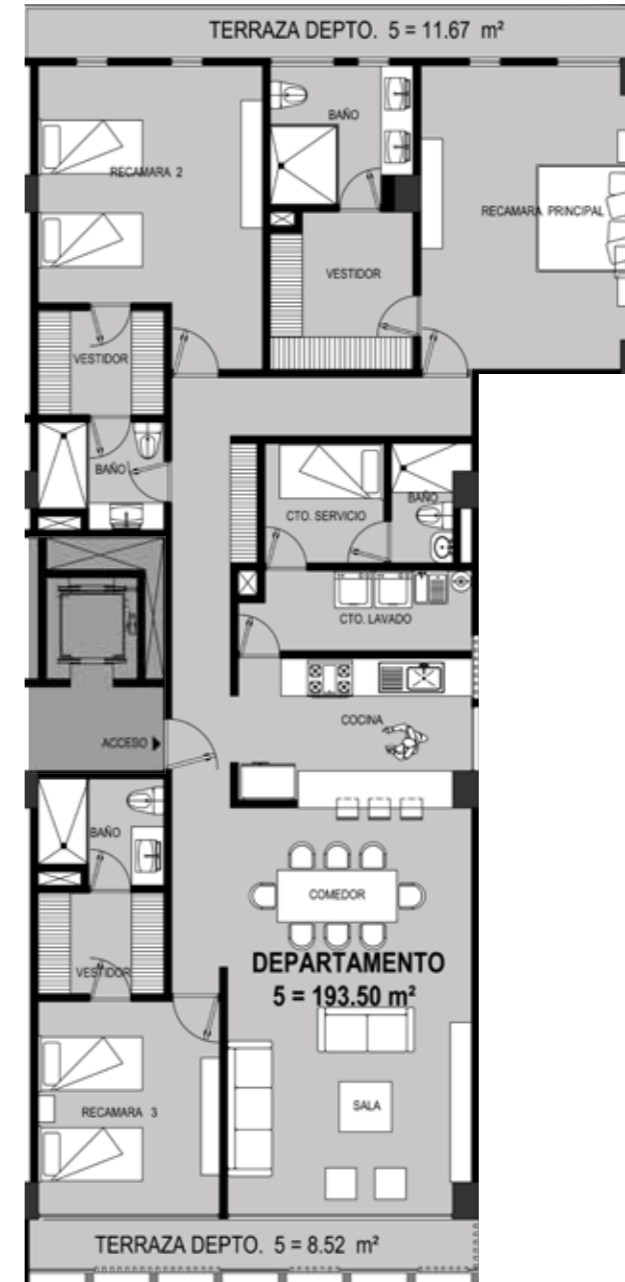
DEPARTAMENTO

Área Total: 213.69 m²

Área Habitable: 193.50 m²

Terraza: 20.19 m²

- ▶ RECÁMARA PRINCIPAL CON BAÑO VESTIDOR
- ▶ RECÁMARA 02 CON VESTIDOR Y BAÑO COMPARTIDO
- ▶ RECÁMARA 03 CON VESTIDOR Y BAÑO
- ▶ CUARTO DE LAVADO Y CUARTO DE SERVICIO CON BAÑO
- ▶ COCINA INTEGRAL
- ▶ CLÓSET DE BLANCOS



PENTHOUSE 1

Área Habitable: 188.05 m²

Terraza: 122.09 m²

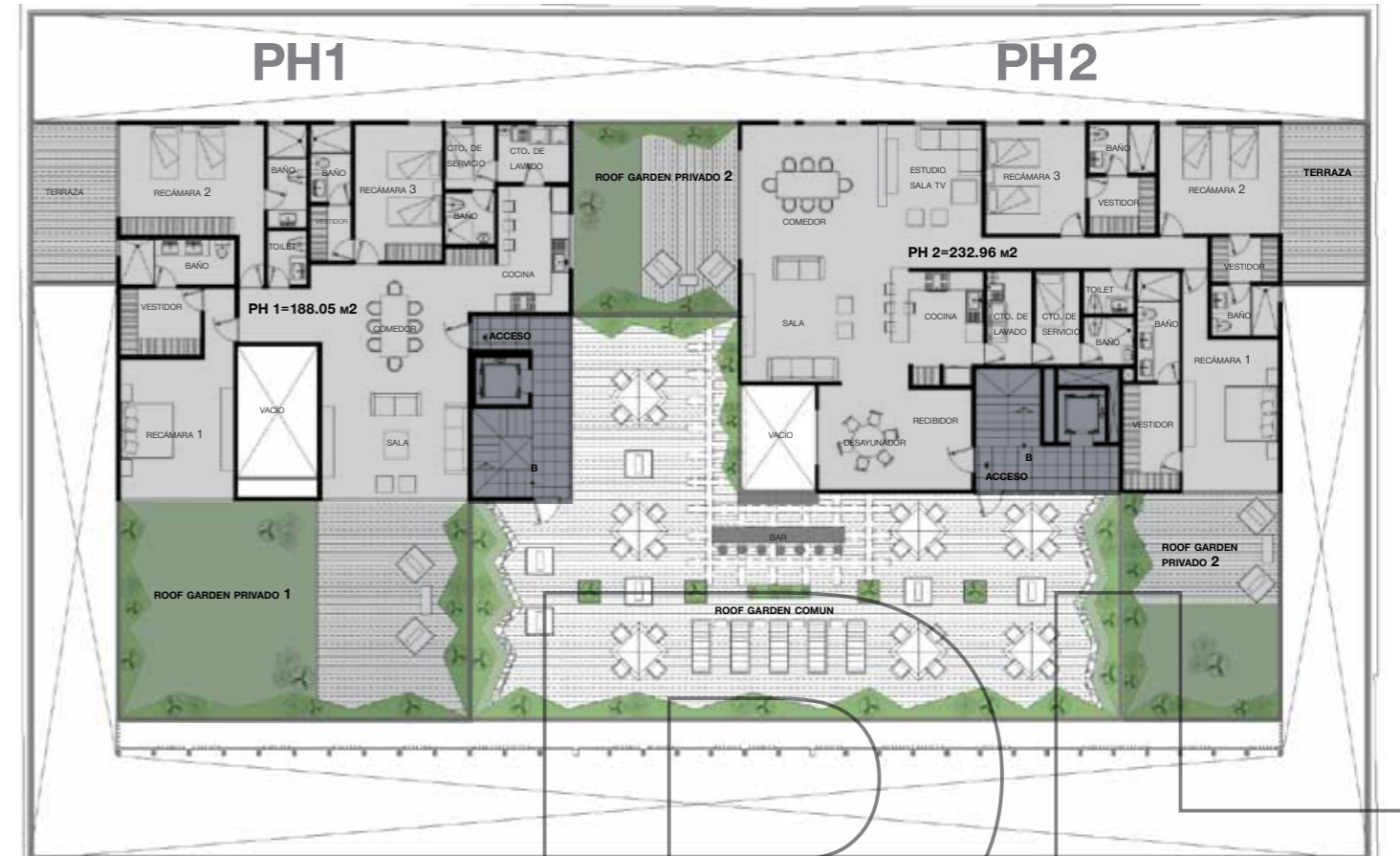
- ▶ RECÁMARA PRINCIPAL CON VESTIDOR Y BAÑO
- ▶ RECÁMARA 02 CON BAÑO
- ▶ RECÁMARA 03 CON BAÑO Y VESTIDOR
- ▶ TOILET
- ▶ COCINA INTEGRAL
- ▶ CUARTO DE LAVADO Y CUARTO DE SERVICIO CON BAÑO
- ▶ CLÓSET DE BLANCOS
- ▶ 3 CAJONES DE ESTACIONAMIENTO

PENTHOUSE 2

Área Habitable: 232.96 m²

Terraza: 110.48 m²

- ▶ RECÁMARA PRINCIPAL CON VESTIDOR Y BAÑO
- ▶ RECÁMARA 02 CON VESTIDOR Y BAÑO
- ▶ RECÁMARA 03 CON VESTIDOR Y BAÑO
- ▶ ESTUDIO-FAMILY ROOM
- ▶ DESAYUNADOR
- ▶ TOILET
- ▶ COCINA INTEGRAL
- ▶ CUARTO DE LAVADO Y CUARTO DE SERVICIO CON BAÑO
- ▶ CLÓSET DE BLANCOS
- ▶ 3 CAJONES DE ESTACIONAMIENTO



GARDEN HOUSE 1ÁREA HABITABLE: 173.41 m²GARDEN: 83.55 m²

- ▶ RECÁMARA PRINCIPAL CON VESTIDOR Y BAÑO
- ▶ RECÁMARA 02 CON BAÑO COMPARTIDO
- ▶ RECÁMARA 03 CON BAÑO Y VESTIDOR
- ▶ CUARTO DE LAVADO Y CUARTO DE SERVICIO CON BAÑO
- ▶ COCINA INTEGRAL
- ▶ CLÓSET DE BLANCOS

GARDEN HOUSE 2ÁREA HABITABLE: 175.91 m²GARDEN: 78.31 m²

- ▶ RECÁMARA PRINCIPAL CON VESTIDOR Y BAÑO
- ▶ RECÁMARA 02 Y 03 CON BAÑO COMPARTIDO
- ▶ TOILET
- ▶ COCINA INTEGRAL
- ▶ CUARTO DE LAVADO Y CUARTO DE SERVICIO CON BAÑO
- ▶ CLÓSET DE BLANCOS

GARDEN HOUSE 3ÁREA HABITABLE: 159.26 m²GARDEN: 85.39 m²

- ▶ RECÁMARA PRINCIPAL CON VESTIDOR Y BAÑO
- ▶ RECÁMARA 02 CON BAÑO COMPARTIDO
- ▶ RECÁMARA 03 CON BAÑO Y VESTIDOR
- ▶ COCINA INTEGRAL
- ▶ CUARTO DE LAVADO Y CUARTO DE SERVICIO CON BAÑO

GARDEN HOUSE 4ÁREA HABITABLE: 180.57 m²GARDEN: 87.54 m²

- ▶ RECÁMARA PRINCIPAL CON VESTIDOR Y BAÑO
- ▶ RECÁMARA 02 CON BAÑO Y VESTIDOR
- ▶ RECÁMARA 03 CON BAÑO COMPARTIDO
- ▶ COCINA INTEGRAL
- ▶ CUARTO DE LAVADO Y CUARTO DE SERVICIO CON BAÑO
- ▶ CLÓSET DE BLANCOS



PLANTA DE ACCESO Y GARDEN HOUSE

ACABADOS

- ▶ COCINA INTEGRAL CON CUBIERTA DE GRANITO Y PISO DE PORCELANATO
- ▶ BAÑOS CON PLACAS DE MÁRMOL
- ▶ CUARTO DE LAVADO, CUARTO Y BAÑO DE SERVICIO CON PISOS DE LOSETA CERÁMICA.

ÁREAS COMUNES

- ▶ ÁREAS VERDES
- ▶ SALÓN DE USOS MÚLTIPLES
- ▶ GIMNASIO
- ▶ ROOF GARDEN
- ▶ VIGILANCIA Y CONTROL DE ACCESO
- ▶ 2 NIVELES DE ESTACIONAMIENTO CON CAPACIDAD PARA 72 CAJONES

GENERALIDADES

- ▶ 1 GH DE 173.41 M² CON JARDIN Y TERRAZA PRIVADA DE 83.55 M²
- ▶ 1 GH DE 175.91 M² CON JARDIN Y TERRAZA PRIVADA DE 78.31 M²
- ▶ 1 GH DE 159.26 M² CON JARDIN Y TERRAZA PRIVADA DE 85.39 M²
- ▶ 1 GH DE 180.57 M² CON JARDIN Y TERRAZA PRIVADA DE 87.54 M²
- ▶ 5 DEPARTAMENTOS DE 173.41 M² CON TERRAZA
- ▶ 5 DEPARTAMENTOS DE 175.91 M² CON TERRAZA
- ▶ 5 DEPARTAMENTOS DE 177.94 M² CON TERRAZA
- ▶ 5 DEPARTAMENTOS DE 174.22 M² CON TERRAZA
- ▶ 5 DEPARTAMENTOS DE 193.50 M² CON TERRAZA
- ▶ 1 PH DE 188.05 M² CON JARDIN Y TERRAZA PRIVADA DE 122.09 M²
- ▶ 1 PH DE 232.96 M² CON JARDINES Y TERRAZAS PRIVADAS DE 110.48 M²
- ▶ 2 LUGARES DE ESTACIONAMIENTO POR DEPTO. CON OPCIÓN A UN TERCERO
- ▶ 3 RECÁMARAS POR DEPARTAMENTO

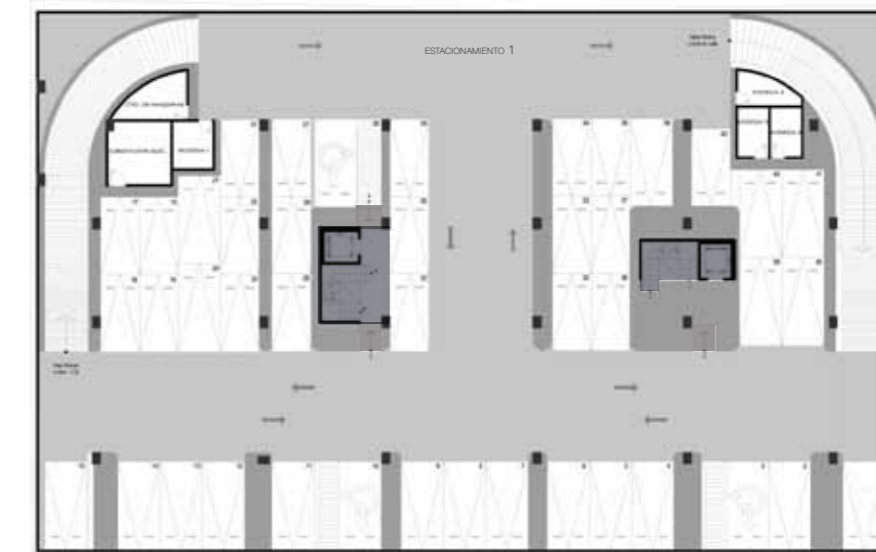
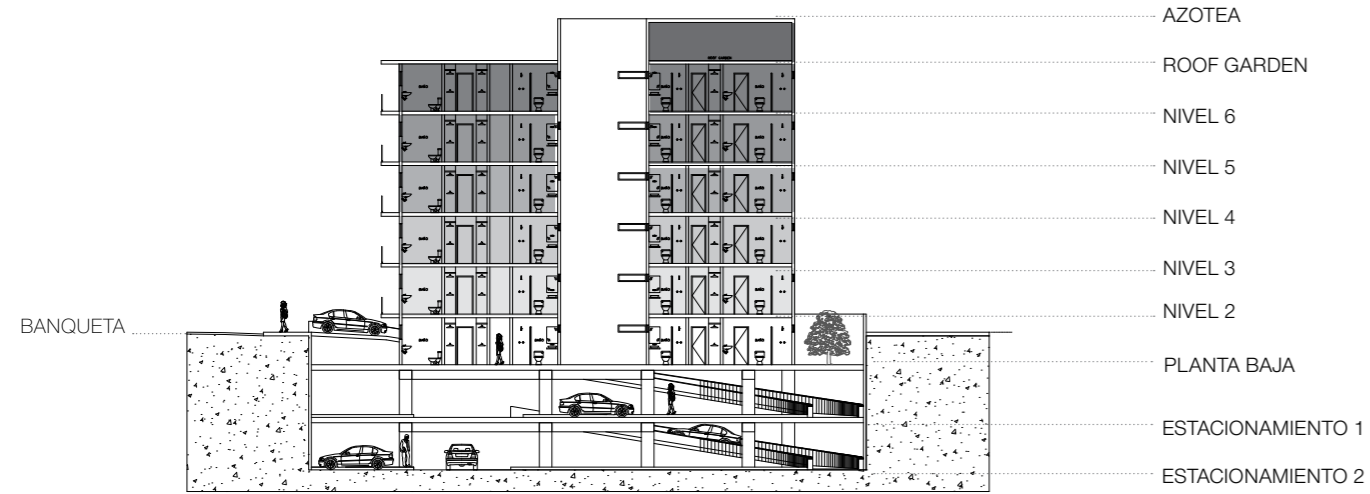


PLANTA DE ACCESO, SALÓN DE USOS MÚLTIPLES Y GIMNASIO



PLANTA ROOF GARDEN

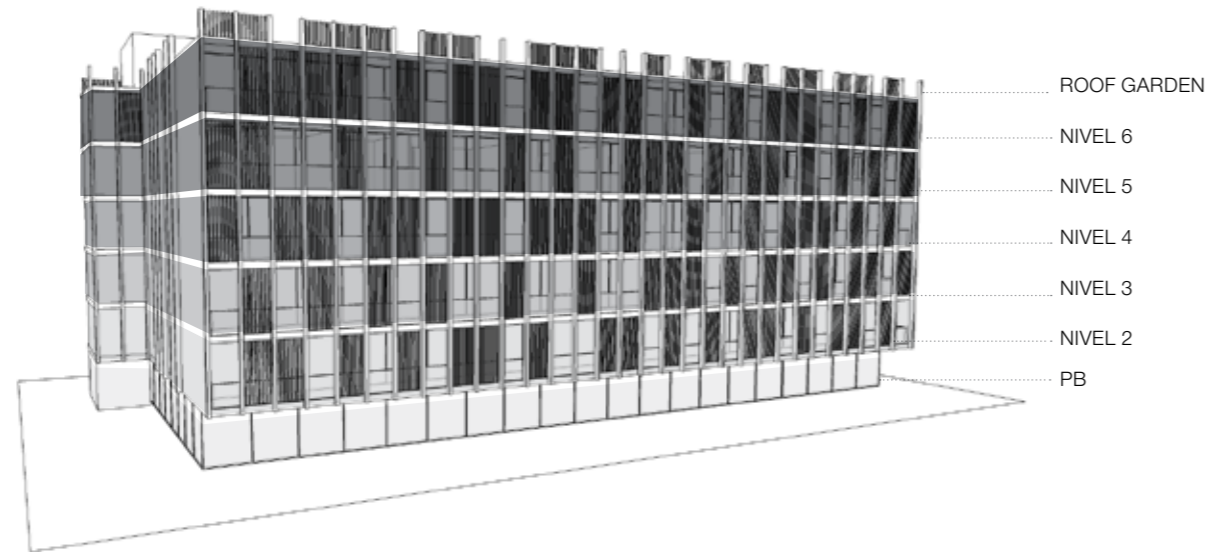
CORTE TRANSVERSAL



PLANTA ESTACIONAMIENTO 1



PLANTA ESTACIONAMIENTO 2







ROSEDAL NUEVE

EN SU FACHADA PRINCIPAL,
EL MANEJO DE CARTELAS,
PERFILES Y CRISTAL CREA
UN ELEMENTO ICÓNICO EN
LOS ALREDEDORES QUE EN-
MARCA LA EXCLUSIVIDAD DE
PROYECTO.