



ARISTA
SAN ÁNGEL

PARA VIVIR EL SUR



**ARISTA SAN ÁNGEL
ES LA OPCIÓN
PARA UNA VIDA
CONTEMPORÁNEA**



LA TRADICIÓN DE SAN ÁNGEL, CON UN ESTILO DISEÑADO PARA TI

Arista San Ángel te brinda una excelente ubicación y conectividad que se conjugan con un espectacular y moderno proyecto arquitectónico para ofrecer la mejor propuesta residencial en la zona.

Agradables departamentos, muchos de ellos con terrazas y con increíble iluminación natural.

Atractivas amenidades bien pensadas en las necesidades de la vida moderna, así como un amplio estacionamiento para todos los residentes así como también para todos los visitantes.

Disfruta de San Ángel, igualmente disfruta de la vida cosmopolita que sólo encontrarás en **Arista San Ángel**.

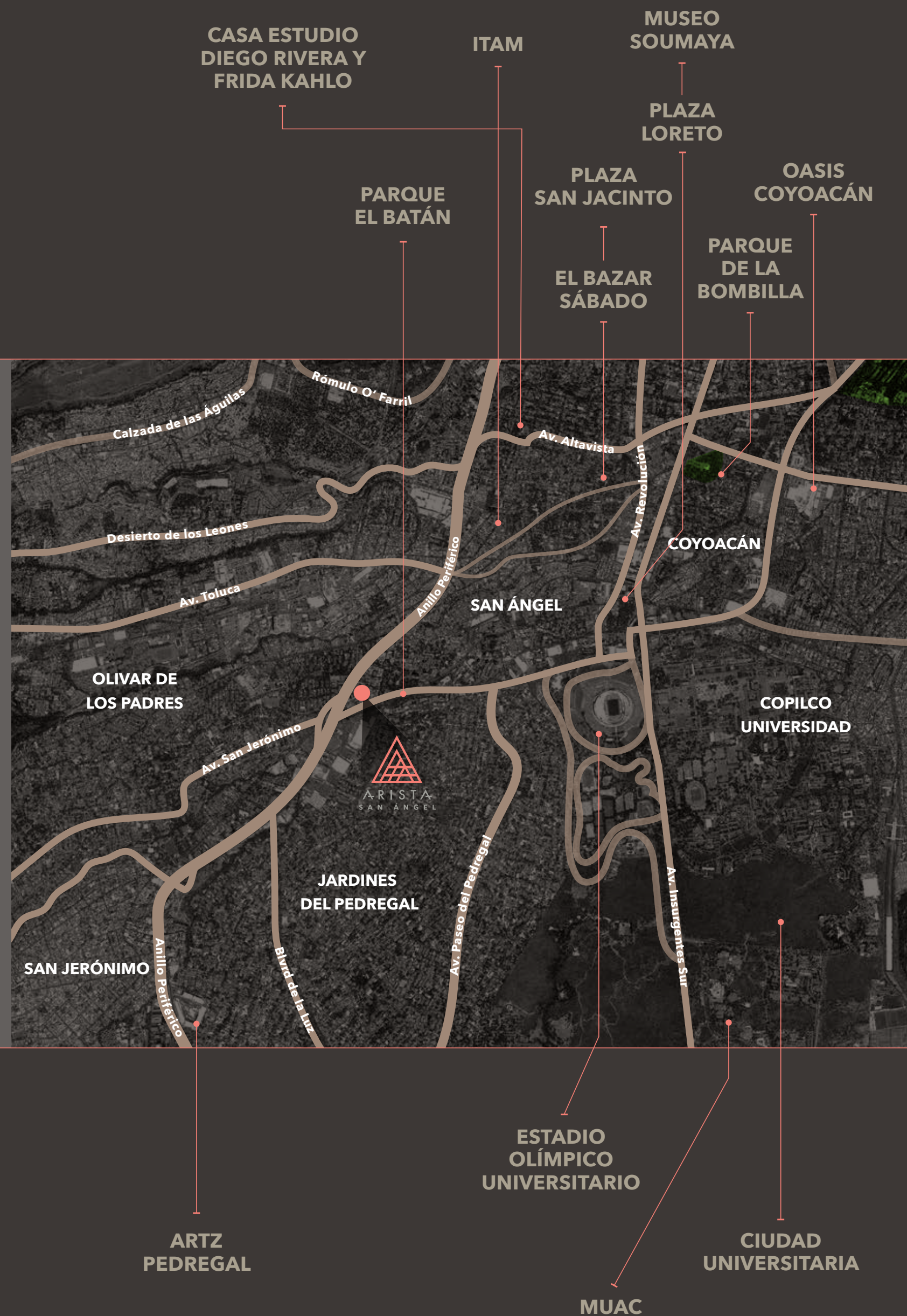
ARQUITECTURA COLONIAL MEXICANA, PLAZAS Y RINCONES LLENOS DE HISTORIA



Arista San Ángel te brinda una **excelente ubicación** en el sur de la CDMX.

Precisamente **en la arista que conforman San Ángel, el Pedregal y San Jerónimo** es donde se encuentra tu nuevo hogar; cerca de centros comerciales, servicios, restaurantes y de la vida que este tradicional barrio de la Ciudad de México ofrece.

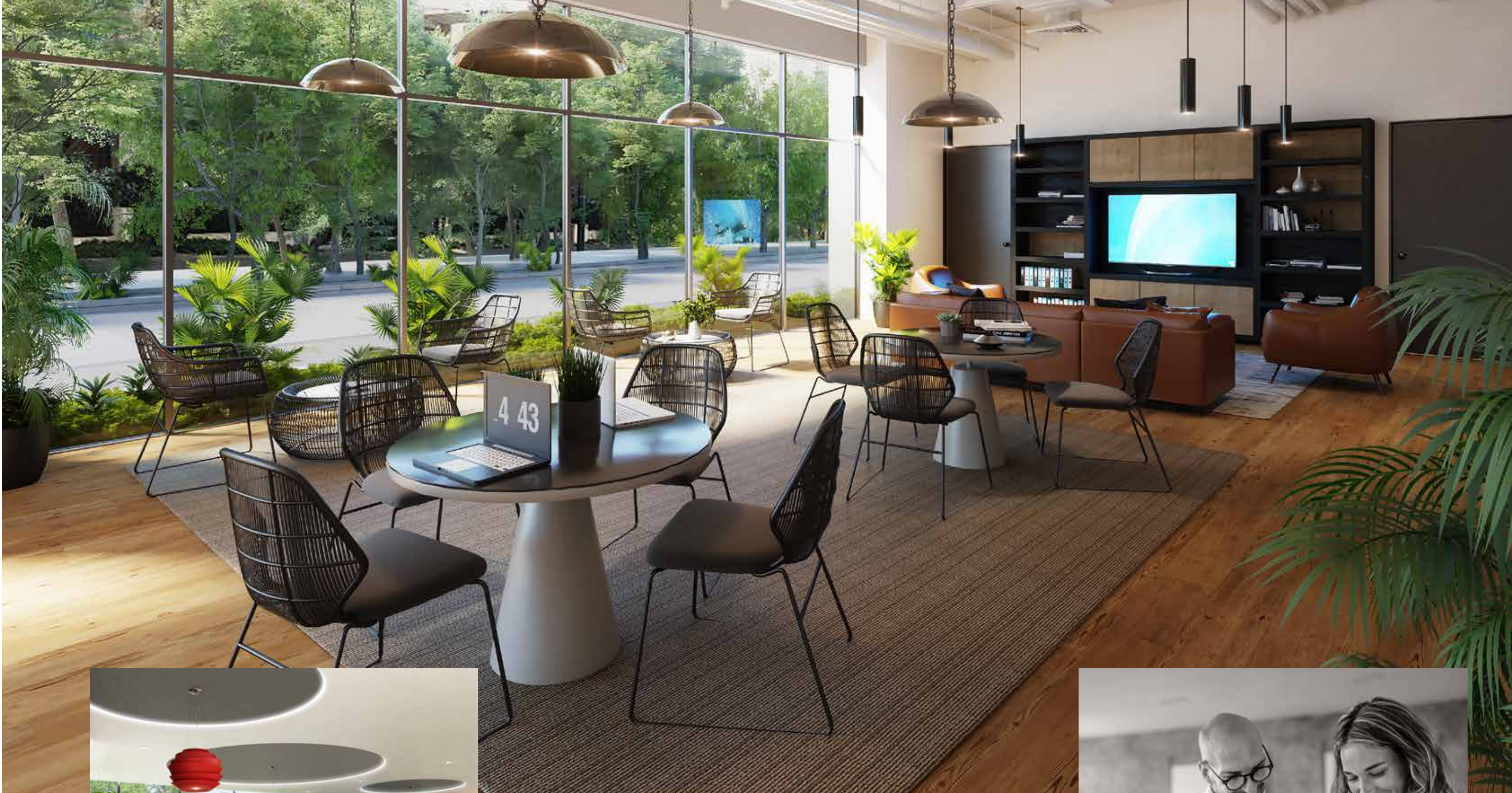
Con vialidades como en Anillo Periférico y Av. Revolución a unos pasos, tu acceso al resto de la ciudad se vuelve sencillo.





ESPACIOS ABIERTOS QUE INVITAN...

Las características aquí expresadas están sujetas a posibles cambios y variaciones sin previo aviso, sujetos al contrato final de compra.
Las imágenes son únicamente de carácter ilustrativo y no constituyen ninguna responsabilidad para el desarrollador.



BUSINESS CENTER

LUDOTECA



GIMNASIO

ARISTA TIENE:

- ROOFTOP
- BUSINESS CENTER
- GIMNASIO
- DOG PARK
- LUDOTECA

TU DEPARTAMENTO

Diferentes modelos de dos y tres recámaras, hasta acogedores studios tipo loft, algunos inclusive con su propia terraza.

Todos los modelos cuentan con los siguientes acabados:

- Cocina integral con cubiertas y pisos de porcelanato
- Baños con pisos de porcelanato
- Cancelería en baños
- Muebles de baño
- Pisos de porcelanato
- Puertas y closets con acabados de laminado texturizado



TIPO A 2 RECÁMARAS

Habitable 79 m²
Terraza 6 m²
Total 85 m²



Planta esquemática



TIPO E 2 RECÁMARAS

Habitable 65 m²
Terraza 6 m²
Total 71 m²



Planta esquemática



TIPO H 2 RECÁMARAS

Habitable 72 m²
Terraza 22 m²
Total 94 m²

TIPO I 2 RECÁMARAS

Habitable 71 m²
Total 71 m²



ACCESO



ACCESO

Planta esquemática



Planta esquemática



TIPO J 2 RECÁMARAS

Habitable 69 m²
Total 69 m²



Planta esquemática



TIPO K 2 RECÁMARAS

Habitable 69 m²
Total 69 m²



Planta esquemática



TIPO M 2 RECÁMARAS

Habitable 64 m²
Total 64 m²



Planta esquemática



TIPO L 3 RECÁMARAS

Habitable 89 m²
Total 89 m²



Planta esquemática



TIPO D STUDIO

Habitable 43 m²
Terraza 4 m²
Total 47 m²



Planta esquemática



TIPO G STUDIO

Habitable 47 m²
Terraza 5 m²
Total 52 m²



Planta esquemática



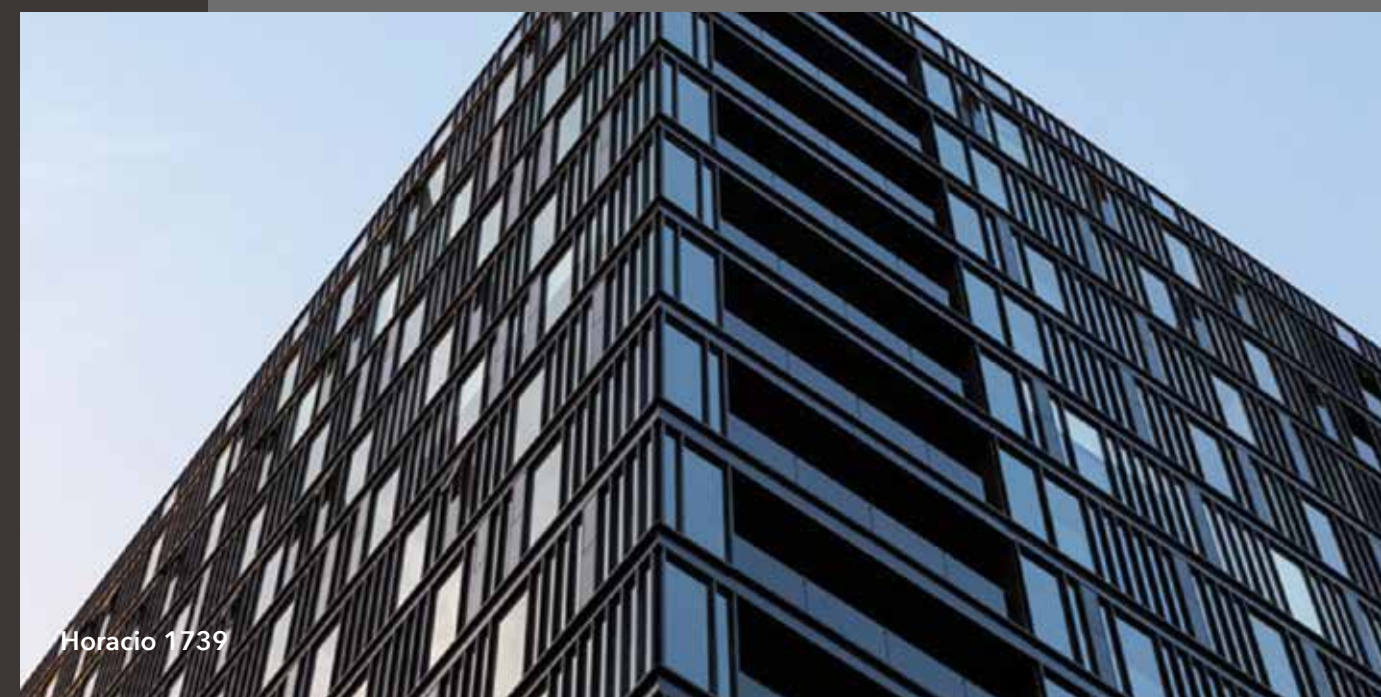
REPÚBLICA ARQUITECTOS

El respaldo de muchos años de **experiencia** creando espacios residenciales.

República Arquitectos es una empresa de arquitectura y desarrollo inmobiliario fundada en 1996 e integrada por un experimentado grupo de arquitectos y profesionales enfocados en materializar diseños y conceptos únicos de forma vanguardista, con propuestas que hoy en día crean referente urbano.

Con más de 330,000 m² construidos y en proceso en el área residencial, comercial y de oficinas, se ubica como uno de los desarrolladores inmobiliarios más importantes del país con propuestas que mezclan modernidad y buen gusto.

Podemos encontrar una muestra de sus proyectos residenciales en colonias como Polanco y Condesa.





INFORMES Y VENTAS:

T. 55 4164 6717

aristasanangel@reis.mx

www.aristasanangel.com

VISÍTANOS EN:

Blvd. Adolfo López Mateos 2950
Col. Tizapan, Álvaro Obregón, CDMX

UN DESARROLLO DE:



VENTAS:

